

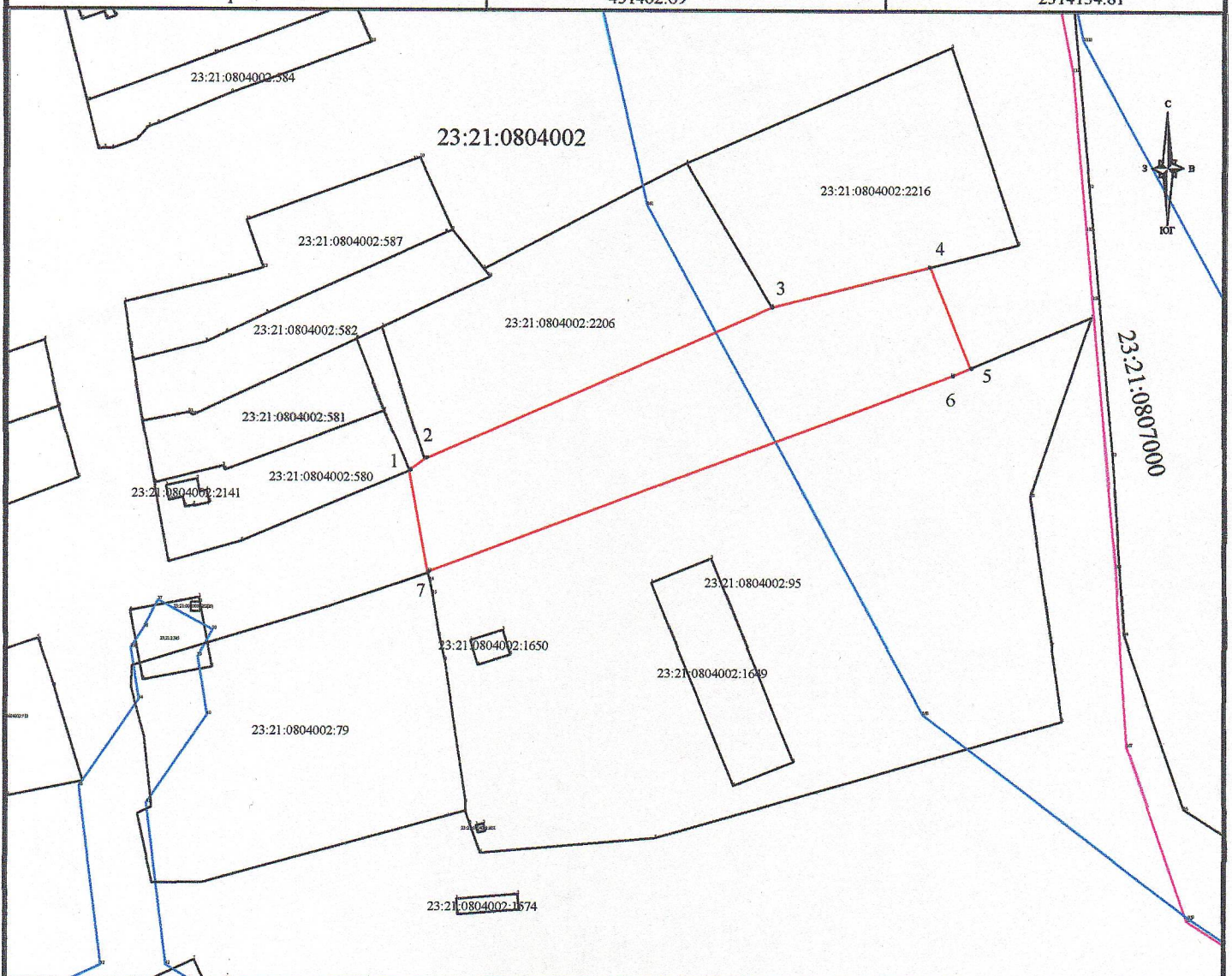
Утверждена

Постановлением администрации  
муниципального образования  
Новокубанский район

от \_\_\_\_\_ № \_\_\_\_\_

Схема расположения земельного участка или земельных участков  
на кадастровом плане территории





Условный номер земельного участка: -		
Площадь земельного участка 7000 м <sup>2</sup>		
Обозначение характерных точек границ	Координаты, м	
	X	Y
1	451462.69	2314134.81
2	451466.48	2314139.77
3	451516.19	2314252.35
4	451529.34	2314303.79
5	451496.72	2314317.03
6	451494.00	2314310.60
7	451429.98	2314140.95
1	451462.69	2314134.81



Масштаб 1:2000

Система координат МСК 23, зона 2

УСЛОВНЫЕ ОБОЗНАЧЕНИЯ

-  -граница проектируемого земельного участка
-  -граница учтенных в ГКН земельных участков
-  -граница кадастрового квартала
-  -граница охранной зоны
- 23:21:0804002 -номер кадастрового квартала
- 23:21:0804002:79 - кадастровый номер земельного участка