



**АДМИНИСТРАЦИЯ
МУНИЦИПАЛЬНОГО ОБРАЗОВАНИЯ
НОВОКУБАНСКИЙ РАЙОН
ПОСТАНОВЛЕНИЕ**

от 26.03.2024

№ 356

г. Новокубанск

О внесении изменений в постановление администрации муниципального образования Новокубанский район от 30 сентября 2016 года № 900 «Об утверждении схемы размещения нестационарных торговых объектов на территории муниципального образования Новокубанский район»

В соответствии с постановлением главы администрации (губернатора) Краснодарского края от 11 ноября 2014 года № 1249 «Об утверждении Порядка разработки и утверждения органами местного самоуправления схем размещения нестационарных торговых объектов на территории Краснодарского края», п о с т а н о в л я ю:

1. Внести в постановление администрации муниципального образования Новокубанский район от 30 сентября 2016 года № 900 «Об утверждении схемы размещения нестационарных торговых объектов на территории муниципального образования Новокубанский район» изменения, изложив приложения № 1 - 9 в новой редакции согласно приложениям № 1 – 9 к настоящему постановлению.

2. Постановления администрации муниципального образования Новокубанский район: от 26 октября 2020 года № 959, от 18 июня 2021 года № 591, от 23 августа 2022 года № 970, от 13 декабря 2022 года № 1551, от 12 декабря 2023 года № 1694 «О внесении изменений в постановление администрации муниципального образования Новокубанский район от 30 сентября 2016 года № 900 «Об утверждении схемы размещения нестационарных торговых объектов на территории муниципального образования Новокубанский район» признать утратившими силу.

3. Контроль за выполнением настоящего постановления возложить на заместителя главы муниципального образования Новокубанский район, начальника управления сельского хозяйства и продовольствия администрации муниципального образования Новокубанский район А.Н.Махринова.

4. Постановление вступает в силу со дня его официального обнародования путем размещения в специально установленных местах для обнародования муниципальных правовых актов администрации муниципального образования Новокубанский район.

Глава муниципального образования
Новокубанский район



А.В.Гомодин

Приложение № 1
к постановлению администрации
муниципального образования
Новокубанский район
от «26» 03 2024 года № 356

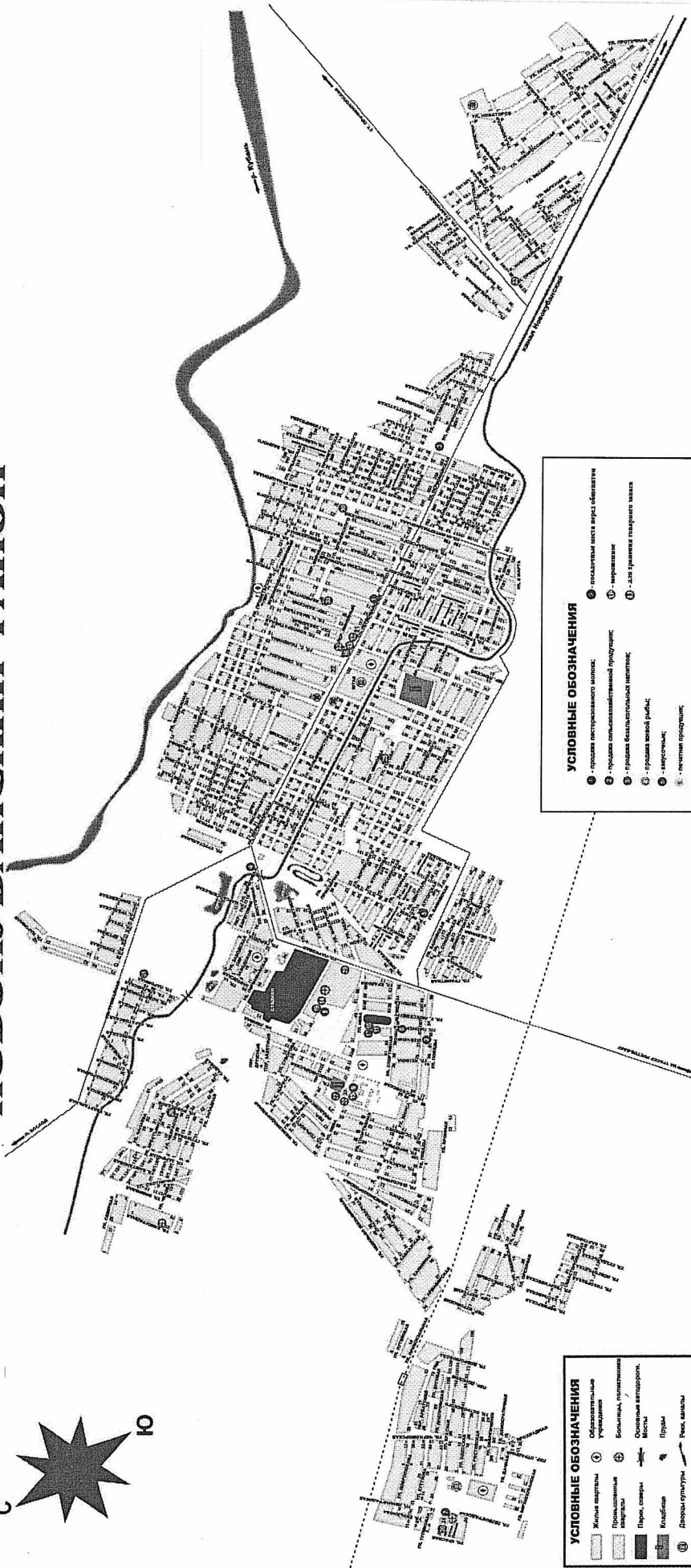
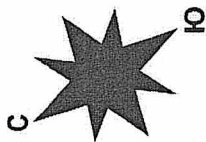
«Приложение № 1
УТВЕРЖДЕНО
постановлением администрации
муниципального образования
Новокубанский район
от «30» сентября 2016 года № 900

СХЕМА РАЗМЕЩЕНИЯ

**нестационарных торговых объектов на территории Новокубанского городского поселения
Новокубанского района**

2024 г.

НОВОКУБУАНСКОЕ ГОРОДСКОЕ ПОСЕЛЕНИЕ НОВОКУБУАНСКИЙ РАЙОН



УСЛОВНЫЕ ОБОЗНАЧЕНИЯ

Жилые кварталы	Образовательные учреждения
Производственные кварталы	Больница, поликлиника
Парк, сквер	Основная школа
Клубная	Места
Дворовые структуры	Пруды
Районная администрация	Рек, каналы
Городская администрация	Железные дороги
	Станция Кубанская

УСЛОВНЫЕ ОБОЗНАЧЕНИЯ

1 - городские историко-заповедные зоны	2 - поселочные места в агро-областях
2 - городские сельскохозяйственные предприятия	3 - мотель
3 - городские казачьи поселения	4 - для размещения парашютной школы
4 - городские каналы рыбной ловли	
5 - мотель	
6 - летние площадки	
7 - производственные и агро-заповедные территории	
8 - клубные территории	

СХЕМА РАЗМЕЩЕНИЯ
(текстовая часть) нестационарных торговых объектов
на территории Новокубанского городского поселения Новокубанского района

Порядковый номер нестационарного торгового объекта	Адрес ориентир – место размещения нестационарного торгового объекта (фактический адрес)	Тип нестационарного торгового объекта	Субъект малого или среднего предпринимательства, физическое лицо (да/нет)	Площадь земельного участка, торгового объекта/количество рабочих мест	Специализация нестационарного торгового объекта (с указанием наименования товара, оказываемой услуги)	Период функционирования нестационарного торгового объекта (постоянно или сезонно с ____ по ____)	Примечание
1.	г. Новокубанск, на расстоянии 15 метров в южном направлении от земельного участка по ул. Первомайская, 207/Б	торговая палатка	да	6 кв. м./1	сельскохозяйственная продукция, бахчевые культуры	постоянно	место для торговли фермерами и товаропроизводителями
2.	г. Новокубанск, на расстоянии 25 метров в юго-западном направлении от жилого дома по ул. Шевченко, 10	торговая палатка	да	6 кв. м./1	сельскохозяйственная продукция, бахчевые культуры	постоянно	
3.	г. Новокубанск, на расстоянии 23 метров в юго - западном	торговая палатка	да	6 кв. м./1	сельскохозяйственная продукция, бахчевые	май - октябрь	

	направлении от земельного участка по ул. Обороны, 35				культуры			
4.	г. Новокубанск, в 10 метрах на запад от земельного участка по ул. Первомайская, 67/1, кадастровый номер 23:21:0401006:1914	да	300 кв.м/2	торговый павильон	общественное питание	постоянно		
5.	г. Новокубанск, на расстоянии 15 метров в западном направлении от земельного участка по адресу по ул. Бамовская, 27	да	6 кв. м./1	торговая палатка	сельскохозяйственная продукция, бахчевые культуры	май - октябрь		место для торговли фермерами и товаропроизводителями
6.	г. Новокубанск, по смежности с восточной стороны земельных участков по улице Пионерской, 6 и улицы Пионерской, 8 с геолокацией 45114206,41008994	да	48 кв.м	торговый павильон	смешанная группы товаров	постоянно		
7.	г. Новокубанск на расстоянии 15 метров в юго-восточном направлении от земельного участка по ул. Красная, 34	да	6 кв. м./1	торговая палатка	сельскохозяйственная продукция, бахчевые культуры	постоянно		место для торговли фермерами и товаропроизводителями

8.	г. Новокубанск, на расстоянии 12 метров в юго-восточном направлении от земельного участка расположенного по адресу: ул. К. Маркса, 40	торговая палатка	да	6 кв. м./1	сельскохозяйственная продукция, бахчевые культуры	Постоянно	место для торговли фермерами и товаропроизводителями
9.	г. Новокубанск, на расстоянии 11 метров в северо-восточном направлении от земельного участка по ул. Нева, 38	торговая палатка	да	6 кв. м./1	сельскохозяйственная продукция, бахчевые культуры	постоянно	
10.	г. Новокубанск, на расстоянии 17 метров в восточном направлении от земельного участка, по ул. Ш-Интернационала, 36А	торговая палатка	да	6 кв. м./1	сельскохозяйственная продукция, бахчевые культуры	май - октябрь	
11.	г. Новокубанск, пересечение ул. Нева и ул. Шевченко на территории парка (киоск № 1 с геолокацией 45.115793, 41.009900)	киоск	да	2 кв.м/1	безалкогольные напитки	Постоянно	
12..	г. Новокубанск, на расстоянии 5 метров в северо-западном направлении от	киоск	да	2 кв. м./1	безалкогольные напитки	Постоянно	

	земельного участка по ул. Первомайская, 187											
13.	г. Новокубанск, на расстоянии 7 метров в южном направлении от земельного участка по ул. Первомайская, 185	киоск	да	2 кв. м./1	безалкогольные напитки	Постоянно						
14.	г. Новокубанск, на расстоянии 2 метров в западном направлении от земельного участка по ул. Карла Маркса, 53/1	киоск	да	2 кв. м./1	безалкогольные напитки	Постоянно						
15.	г. Новокубанск, на расстоянии 7 метров в северо - восточном направлении от земельного участка по ул. Нева, 38	киоск	да	2 кв. м./1	безалкогольные напитки	Постоянно						
16.	г. Новокубанск, ул. Первомайская, 181 А	киоск	да	2 кв. м./1	безалкогольные напитки	Постоянно						
17.	г. Новокубанск, пересечение ул. Нева и ул. Шевченко на территории парка (павильон № 1 с геолокацией 45.115638, 41.009190)	торговый павильон	да	12 кв. м /1	общественное питание	Постоянно						
18.	г. Новокубанск, пересечение ул. Нева	торговый павильон	да	6 кв.м. /1	общественное	Постоянно						

	и ул. Шевченко на территории парка (павильон № 2 с геолокацией 45.116206, 41.009305)											
19.	г. Новокубанск, в 13 метрах на северо-запад от магазина по ул. К. Маркса, 58/1	торговый павильон	да	50 кв.м/1	общественное питание	Постоянно						
20.	г. Новокубанск, на расстоянии 7 метров в северо-восточном направлении от земельного участка по ул. Нева, 38 по смежеству с магазином РИО	торговый павильон	да	50 кв.м./1	смешанная группа товаров	Постоянно						
21.	г. Новокубанск, по смежеству с юго-восточной стороны земельного участка по ул. Первомайская, 181/1	киоск	да	20 кв. м/1	печатная продукция	Постоянно						
22.	г. Новокубанск, на расстоянии 35 м в восточном направлении от пересечения ул. Первомайская и ул. Свободы	киоск	да	15 кв. м/1	печатная продукция	Постоянно						
23.	г. Новокубанск, на расстоянии 3-х метров	киоск	да	10 кв. м/1	печатная продукция	Постоянно						

	в юго-восточном направлении от земельного участка, расположенного по ул. Нева 38								
24.	г. Новокубанск, на расстоянии 8 метров в юго-восточном направлении от земельного участка по ул. Красная, 34	киоск	да	6 кв. м/1	печатная продукция	Постоянно			
25.	г. Новокубанск, на расстоянии 1 метра в северо-западном направлении от земельного участка по ул. Гоголя, 47	торговый павильон	да	37 кв. м/1	смешанная группа товаров	Постоянно			
26.	г. Новокубанск, на расстоянии 5 метров в западном направлении от земельного участка по ул. Некрасова, 35а	торговый павильон	да	38 кв. м/1	смешанная группа товаров	Постоянно			
27.	г. Новокубанск, на расстоянии 8 метров в юго-западном направлении от земельного участка по ул. Нева, 25/1	торговый павильон	да	25 кв. м/1	смешанная группа товаров	Постоянно			
28.	г. Новокубанск, на расстоянии 10 метров в северо-западном	торговый павильон	да	12 кв. м/1	смешанная группа товаров	Постоянно			

	направлении от земельного участка ул. Виноградная, 27								
29.	г. Новокубанск, вдоль ул. Парковой по смежеству с юго-восточной стороны земельного участка по ул. К.Маркса, 59	торговый павильон	да	46 кв. м/1	смешанная группа товаров	Постоянно			
30.	г. Новокубанск, на расстоянии 6 метров в юго-восточном направлении от земельного участка по ул. Красная, 34	торговый павильон	да	25 кв. м/1	смешанная группа товаров	Постоянно			
31.	г. Новокубанск, на расстоянии 15 метров восточнее земельного участка по ул. Ленина, 1/3	торговый павильон	да	17,5 кв. м./1	смешанная группа товаров	Постоянно			
32.	г. Новокубанск, на расстоянии в 2 метрах юго-восточного направления от ул. Первомайская, 179/1, с геолокацией 45.102596,41.047311	торговый павильон	да	10 кв.м/1	общественное питание	постоянно			
33.	г. Новокубанск, на расстоянии 16 метров северного направления от земельного участка по	торговый павильон	да	30 кв. м./2	смешанная группы товаров	постоянно			

	ул. Ставропольская, 65, с геолокацией 45.079297,41.0741121							
34.	г. Новокубанск, по смежеству с северо- западной стороны от земельного участка по ул. Лермонтова, 41	торговый павильон	да	20 кв.м. /1	общественное питание	Постоянно		
Всего: 34 объекта								

Заместитель главы муниципального образования Новокубанский район,
начальник управления сельского хозяйства и продовольствия
администрации муниципального образования Новокубанский район

А. Н. Махринов

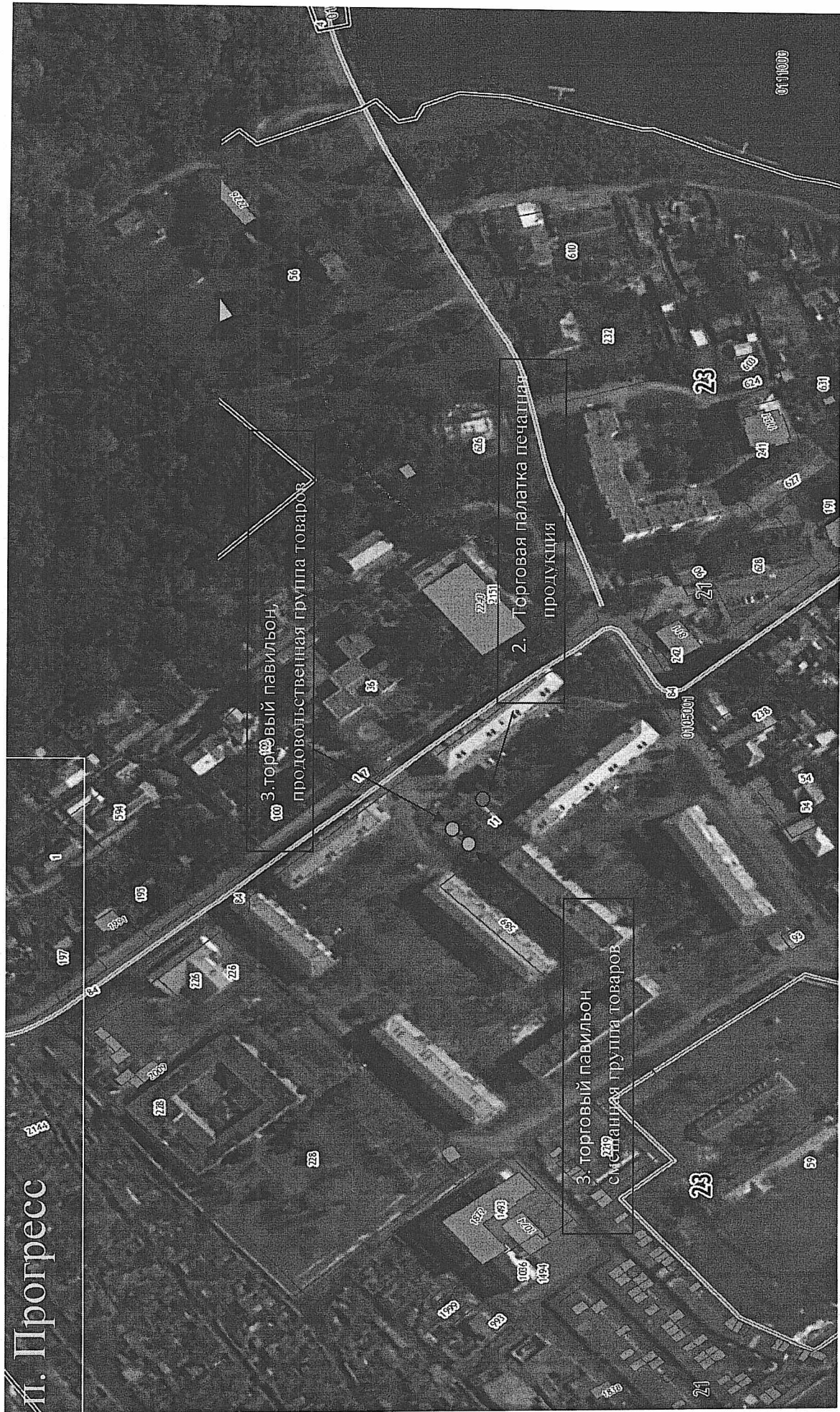
».

Приложение № 2
к постановлению администрации
муниципального образования
Новокубанский район
от «26» 03. 2024 года № 356

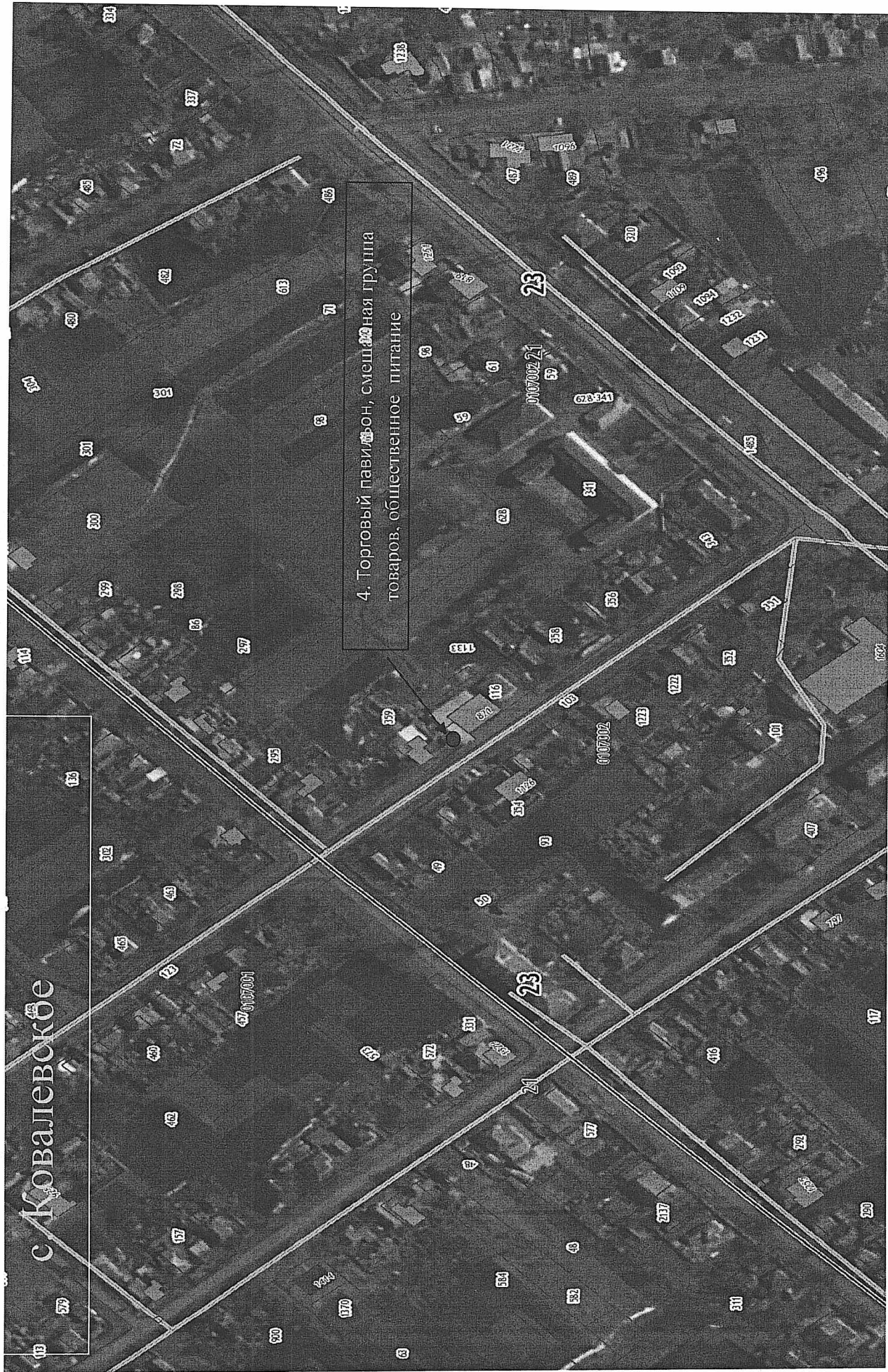
«Приложение № 2
УТВЕРЖДЕНА
постановлением администрации
муниципального образования
Новокубанский район
от «30» сентября 2016 года № 900

**СХЕМА РАЗМЕЩЕНИЯ
нестационарных торговых объектов на территории Ковалевского сельского поселения
Новокубанского района**

2024 г.



- 1. Торговая палатка, печатная продукция
- 2. Торговый павильон, смешанная группа товаров
- 3. Торговый павильон, продовольственная группа товаров



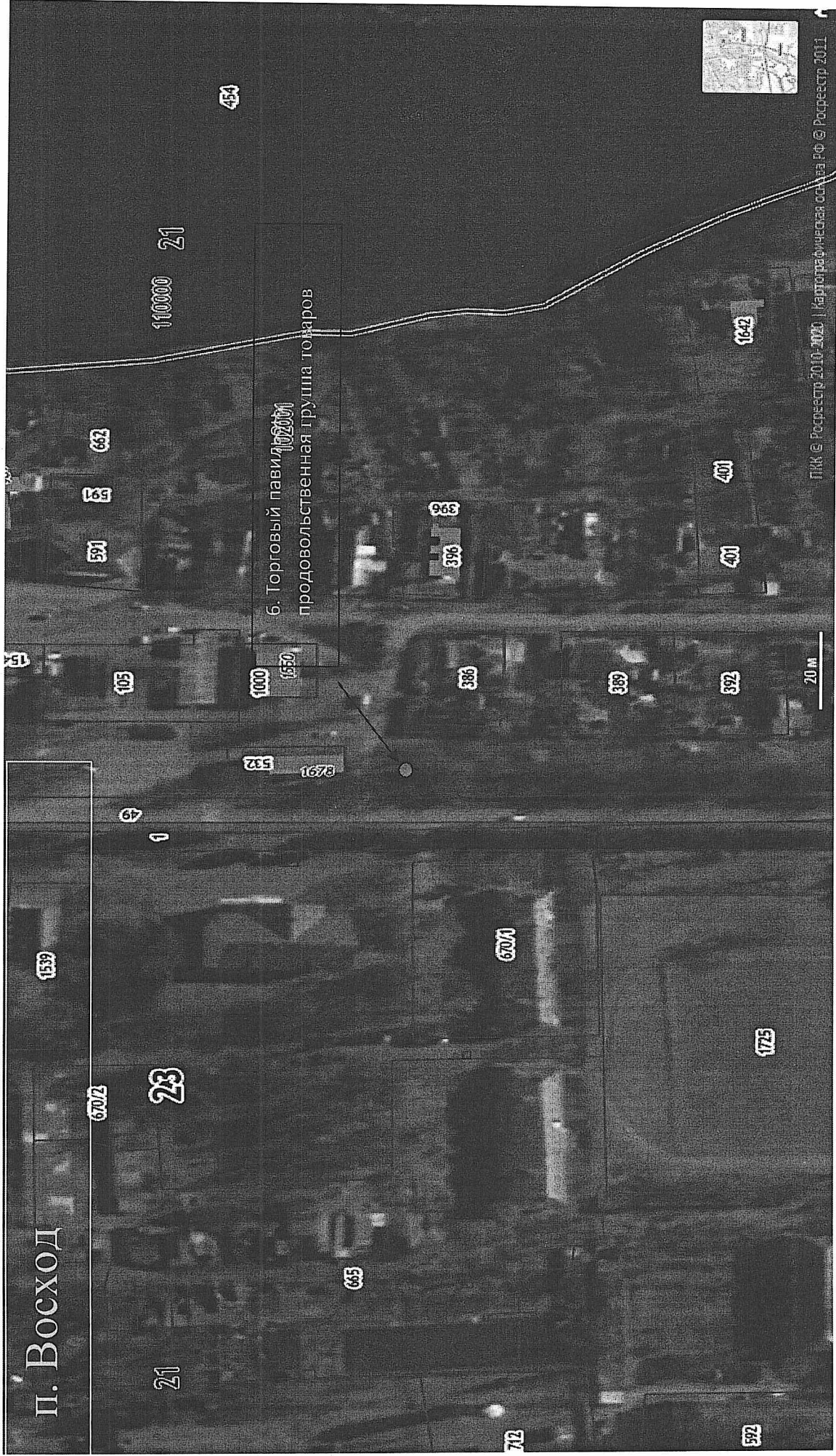
4. Торговый павильон, смешанная группа товаров, общественное питание



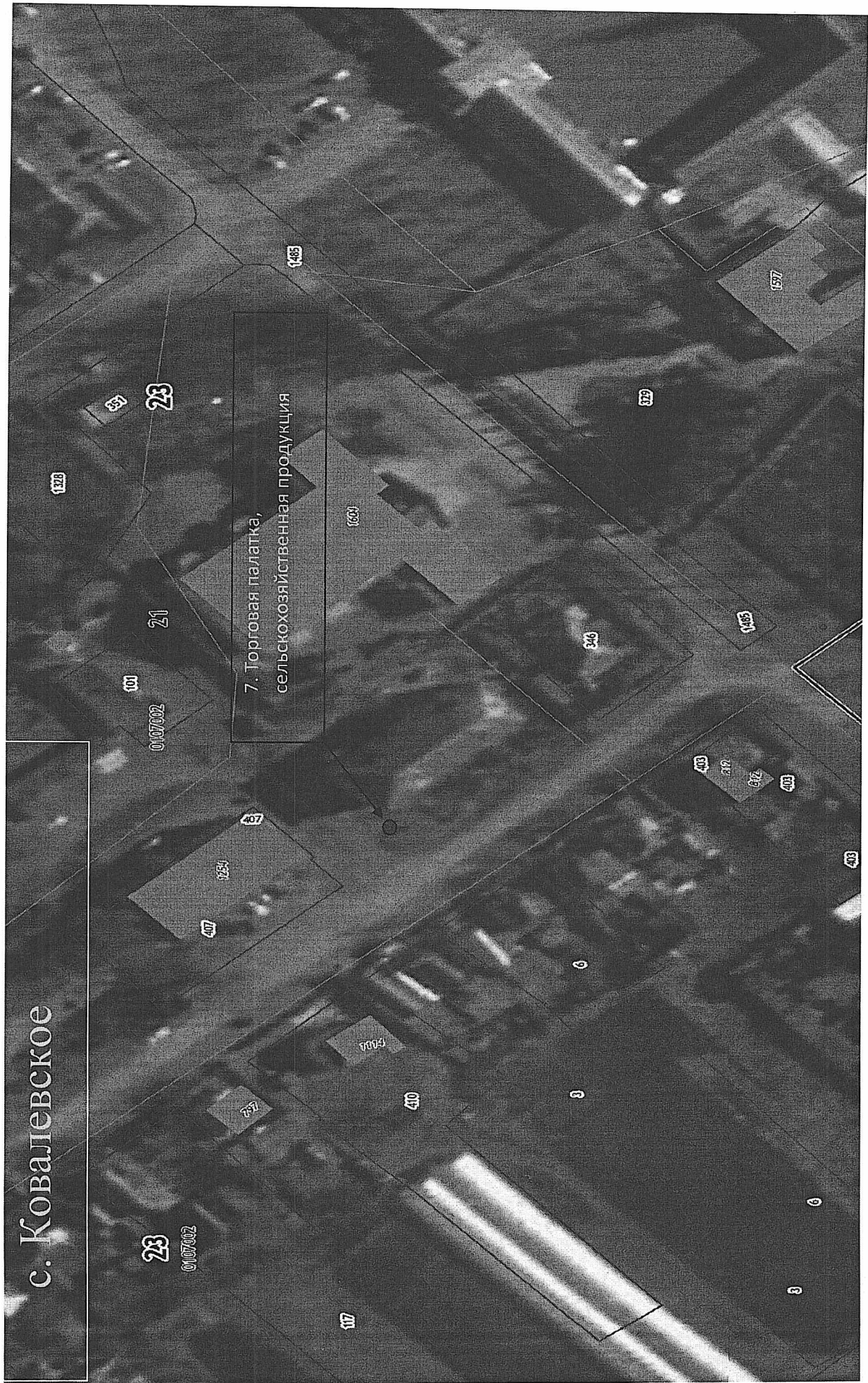
с. Ковалевское

5. Торговый павильон, 223
продовольственная группа товаров

5. Торговый павильон, продовольственная группа товаров



6. Торговый павильон, продовольственная группа товаров



7. Торговая палатка, сельскохозяйственная продукция

Приложение
к схеме размещения нестационарных
торговых объектов на территории
Ковалевского сельского поселения
Новокубанского района

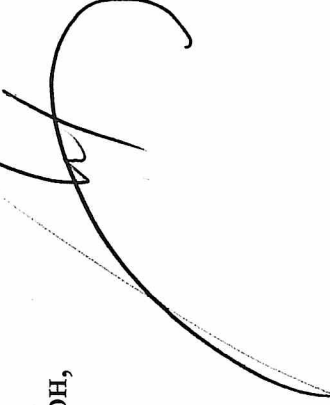
СХЕМА РАЗМЕЩЕНИЯ
(текстовая часть) нестационарных торговых объектов
на территории Ковалевского сельского поселения Новокубанского района

Порядковый номер нестационарного торгового объекта	Адресный ориентир - место размещения нестационарного торгового объекта (фактический адрес)	Тип нестационарного торгового объекта*	Субъект малого или среднего предприятия, матерельства, физического лица (да/нет)	Площадь земельного участка/ торгового объекта/ количество рабочих мест	Специализация нестационарного торгового объекта (с указанием ассортимента реализуемой продукции, оказываемой услуги)	Период функционирования нестационарного торгового объекта (постоянно или сезонно с ____ по ____)	Примечание
1	2	3	4	5	6	7	8
1.	п. Прогресс, между многоэтажными домами по ул. Горбатко №№ 1, 3 и ул. Фисенко №№ 3, 4	торговая палатка	да	4 кв. м./ 1	печатная продукция	постоянно	
2.	п. Прогресс, в южном направлении на расстоянии 25 м от жилого здания по ул. Горбатко, 3	торговый павильон	да	33 кв. м/1	смешанная группа товаров	постоянно	
3.	п. Прогресс, в южном	торговый	да	70 кв. м/2	продовольственная	постоянно	

Порядковый номер нестационарного торгового объекта	Адресный ориентир - место размещения нестационарного торгового объекта (фактический адрес)	Тип нестационарного торгового объекта*	Субъект малого или среднего предпринимательства, физическое лицо (да/нет)	Площадь земельного участка/ торгового объекта/ количество рабочих мест	Специализация нестационарного торгового объекта (с указанием ассортимента реализуемой продукции, оказываемой услуги)	Период функционирования нестационарного торгового объекта (постоянно или сезонно с ____ по ____)	Примечание
1	2	3	4	5	6	7	8
	направлении на расстоянии 21 м. от жилого здания по ул. Горбатко, 3	павильон			группа товаров		
4.	с. Ковалевское, ул. Первомайская, между №12 и № 14	киоск	да	64 кв. м/1	смешанная группа товаров, общественное питание	постоянно	
5.	с. Ковалевское, примерно в 50 м. по направлению на север от пересечения ул. Казачьей и ул. Челушкина	торговый павильон	да	33 кв.м/2	продовольственная группа товаров	постоянно	
6.	п. Восход, в южном направлении на расстоянии 14 м. от земельного участка по адресу п. Восход, ул. Гагарина 34/1а	торговый павильон	да	90 кв. м/2	продовольственная группа товаров	постоянно	
7.	с. Ковалевское на расстоянии 7 м. от	торговая палатка	да	9 кв. м/2	сельскохозяйственная продукция	постоянно	место для торговли

Порядковый номер нестационарного торгового объекта	Адресный ориентир - место размещения нестационарного торгового объекта (фактический адрес)	Тип нестационарного торгового объекта*	Субъект малого или среднего предпринимательства, физическое лицо (да/нет)	Площадь земельного участка/ торгового объекта/ количество рабочих мест	Специализация нестационарного торгового объекта (с указанием ассортимента реализуемой продукции, оказываемой услуги)	Период функционирования нестационарного торгового объекта (постоянно или сезонно с ____ по ____)	Примечание
1	2	3	4	5	6	7	8
	жилого здания по ул. Советская 4						фермерами и товаропроизводителями
Всего: 7 объектов							

Заместитель главы муниципального образования Новокубанский район,
начальник управления сельского хозяйства и продовольствия
администрации муниципального образования Новокубанский район



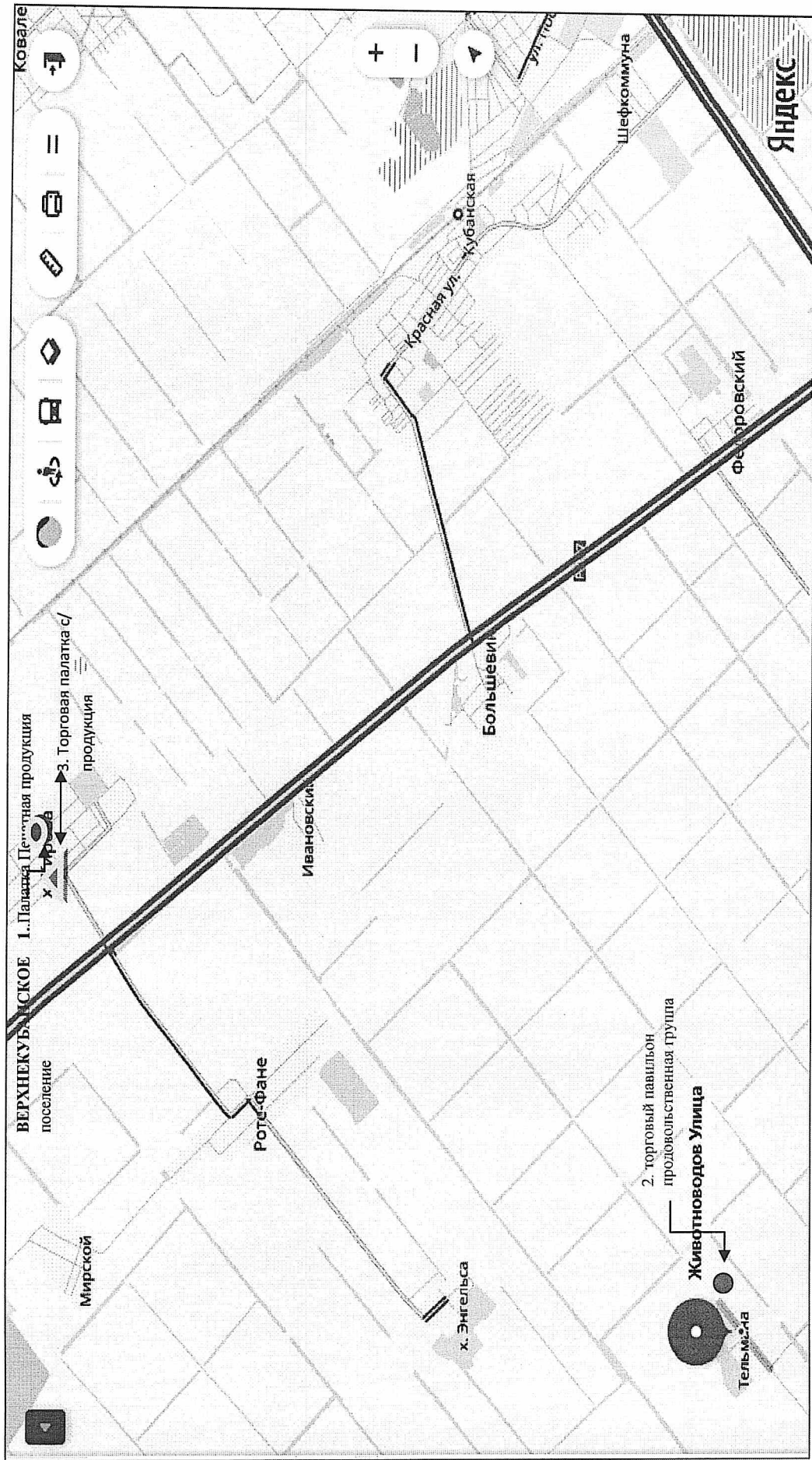
».

А. Н. Махринов

Приложение № 3
к постановлению администрации
муниципального образования
Новокубанский район
от «26» 03 2024 года № 356

«Приложение № 3
УТВЕРЖДЕНА
постановлением администрации
муниципального образования
Новокубанский район
от «30» сентября 2016 года № 900

**СХЕМА РАЗМЕЩЕНИЯ
нестационарных торговых объектов на территории
Верхнекубанского сельского поселения Новокубанского района**



- 1. Печатная продукция
- 2. Продовольственная группа
- 3. Торговая палатка с/х продукция

Приложение
к схеме размещения нестационарных
торговых объектов на территории
Верхнекубанского сельского поселения
Новокубанского района

СХЕМА РАЗМЕЩЕНИЯ
(текстовая часть) нестационарных торговых объектов
на территории Верхнекубанского сельского поселения Новокубанского района

Порядковый номер нестационарного торгового объекта	Адресный ориентир - место размещения торгового объекта (фактический адрес)	Тип нестационарного объекта*	Субъект малого или среднего предприятия, а, физическое лицо (да/нет)	Площадь земельного участка/ торгового объекта/ количество рабочих мест	Специализация нестационарного торгового объекта (с указанием ассортимента реализуемой продукции, оказываемой услуги)	Период функционирования нестационарного торгового объекта (постоянно или сезонно с ____ по ____)	Примечание
1	2	3	4	5	6	7	8
1.	Новокубанский район, х. Кирова, ул. Мира 28, район столовой	торговая палатка	да	4 кв.м./1	печатная продукция	апрель-октябрь	
2.	Новокубанский район, х.Тельмана, по смежному земельному участку по ул.Животноводов № 11	торговый павильон	да	24 кв.м./1	продовольственная группа	постоянно	

Порядковый номер нестационарного торгового объекта	Адресный ориентир - место размещения нестационарного торгового объекта (фактический адрес)	Тип нестационарного торгового объекта*	Субъект малого или среднего предпринимательства, физическое лицо (да/нет)	Площадь земельного участка/торгового объекта/количество рабочих мест	Специализация нестационарного торгового объекта (с указанием ассортимента реализуемой продукции, оказываемой услуги)	Период функционирования нестационарного торгового объекта (постоянно или сезонно с _____ по _____)	Примечание
3.	Новокубанский район, х.Кирова, ул. Мира, по смежному земельному участком по ул.Мира, 27	торговая палатка	да	6 кв.м.	сельскохозяйственная продукция	постоянно	место для торговли фермерами и товаропроизводителями
Всего: 3 объектов							

».

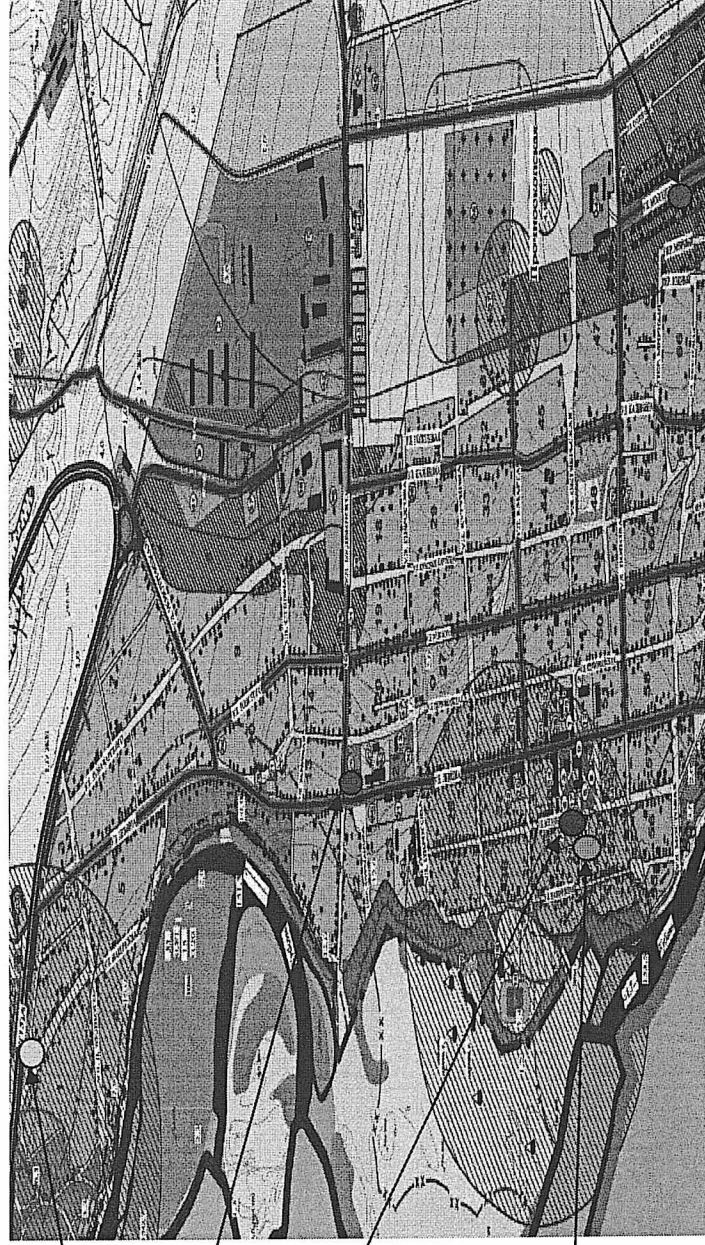
Заместитель главы муниципального образования Новокубанский район,
начальник управления сельского хозяйства и продовольствия администрации муниципального образования Новокубанский район

А.Н.Махринов

Приложение № 4
к постановлению администрации муниципального
образования Новокубанский район
от «26» 03 2024 года № 356

«Приложение № 4
УТВЕРЖДЕНО
постановлением администрации муниципального
образования
Новокубанский район
от «30» сентября 2016 года № 900

СХЕМА РАЗМЕЩЕНИЯ нестационарных торговых объектов на территории Прочноокского сельского поселения Новокубанского района



1. Киоск
продовольственная группа

4. Торговый павильон смешанная
группа товаров

2. Торговая палатка
сельскохозяйственная продукция

3. Торговая палатка, печатная
продукция

4. Торговый павильон
смешанная группа
товаров

Приложение
к схеме размещения нестационарных
торговых объектов на территории
Прочноокопского сельского поселения
Новокубанского района

СХЕМА РАЗМЕЩЕНИЯ
(текстовая часть) нестационарных торговых объектов
на территории Прочноокопского сельского поселения Новокубанского района

Порядковый номер нестационарного торгового объекта	Адресный ориентир- место размещения нестационарного торгового объекта (фактический адрес)	Тип нестационарного торгового объекта	Субъект малого или среднего предпринимательства, физическое лицо (да/нет)	Площадь земельного участка, торгового объекта, количество рабочих мест	Специализация нестационарного торгового объекта (с указанием ассортимента реализуемой продукции)	Период функционирования нестационарного торгового объекта (постоянно, временно)	Примечание
1.	ст. Прочноокопская, 75 м на юг-восток от пересечения автодороги «Новокубанск-Ляпино» и ул. Набережная Новокубанского района	киоск	да	22 кв.м./1	продовольственная группа товаров	постоянно	

Порядковый номер нестационарного торгового объекта	Адресный ориентир-место размещения нестационарного торгового объекта (фактический адрес)	Тип нестационарного торгового объекта	Субъект малого или среднего предпринимательства, физическое лицо (да/нет)	Площадь земельного участка, торгового объекта, количество рабочих мест	Специализация нестационарного торгового объекта (с указанием ассортимента реализуемой продукции)	Период функционирования нестационарного торгового объекта (постоянно, временно)	Примечание
2.	ст. Прочноокопская, пересечение ул. Богаевского и ул. Октябрьская	торговая палатка	да	6 кв.м./1	сельскохозяйственная продукция	постоянно	место для торговли фермерами и товаропроизводителями
3.	ст. Прочноокопская, пересечение ул. Богаевского и ул. Октябрьская	торговая палатка	да	6 кв.м./1	реализация печатной продукции	постоянно	
4.	ст. Прочноокопская, ул. Молодежная, 16 а	торговый павильон	да	32 кв.м./1	смешанная группа товаров	постоянно	
5.	Ст. Прочноокопская, в 45 метрах на юго-восток от пересечения улицы Ленина и улицы Буденного, с геолокацией 45.068844, 41.113815	торговый павильон	да	39 кв.м./1	смешанная группа товаров	постоянно	

Порядковый номер нестационарного торгового объекта	Адресный ориентир- место размещения нестационарного торгового объекта (фактический адрес)	Тип нестационарного торгового объекта	Субъект малого или среднего предпринимательства, физическое лицо (да/нет)	Площадь земельного участка, торгового объекта, количество рабочих мест	Специализация нестационарного торгового объекта (с указанием ассортимента реализуемой продукции)	Период функционирования нестационарного торгового объекта (постоянно, временно)	Примечание
Всего: 5 объекта							

»

Заместитель главы муниципального образования Новокубанский район,
 начальник управления сельского хозяйства и продовольствия
 администрации муниципального образования Новокубанский район



А.Н.Махринов

Приложение № 5
к постановлению администрации муниципального
образования Новокубанский район
от «26» 03 2024 года № 356

«Приложение № 5
УТВЕРЖДЕНА
постановлением администрации муниципального
образования
Новокубанский район
от «30» сентября 2016 года № 900

**СХЕМА РАЗМЕЩЕНИЯ
нестационарных торговых объектов на территории Советского сельского поселения
Новокубанского района**

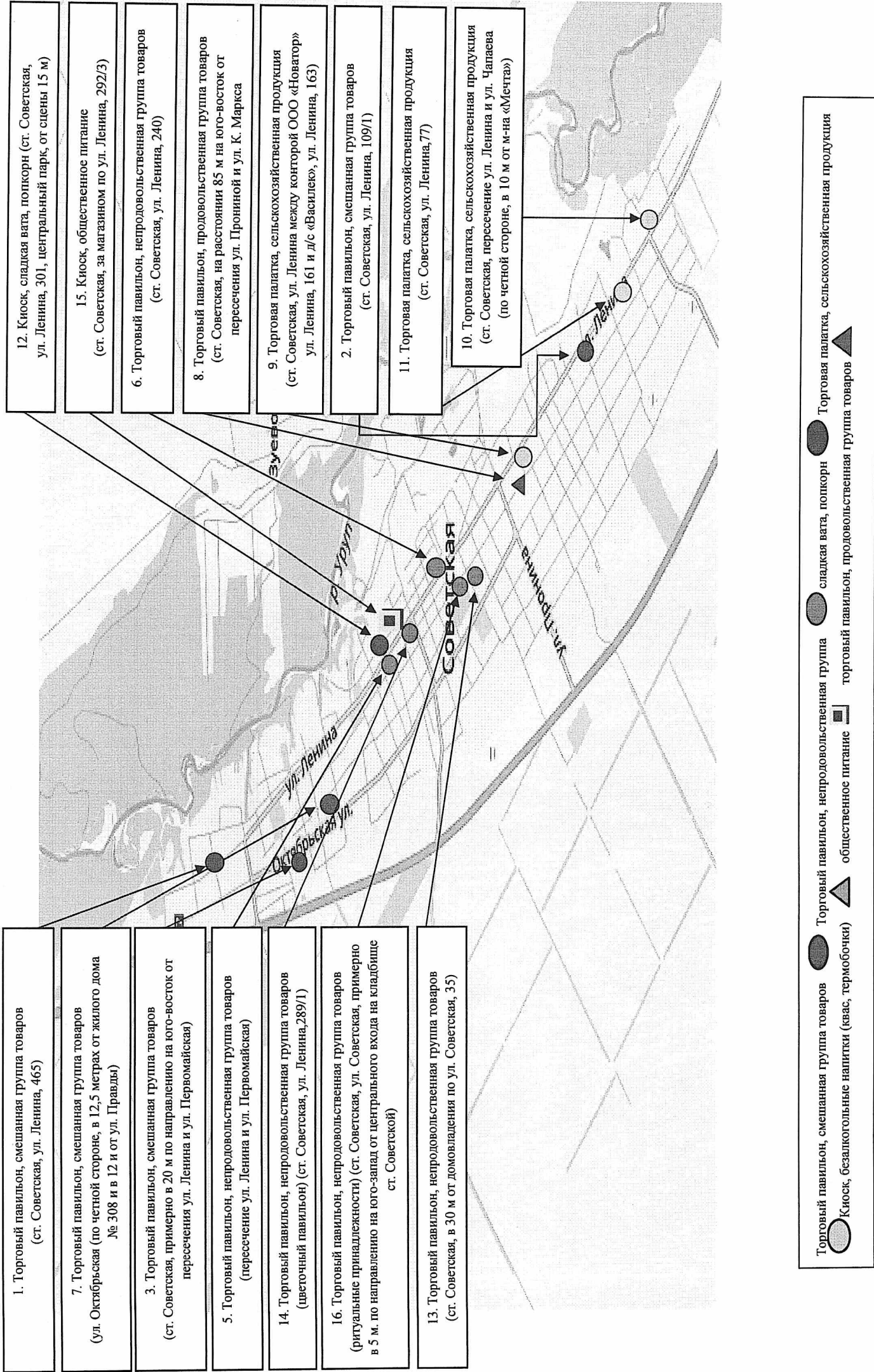
2024 г.

х. Стебницкий



4. Торговый павильон, смешанная группа товаров
(х. Стебницкий, примерно в 35 м. на запад от пересечения
ул. Ленина и ул. Октябрьской)

●
торговый павильон, смешанная группа товаров



Приложение
к схеме размещения нестационарных
торговых объектов на территории
Советского сельского поселения
Новокубанского района

СХЕМА РАЗМЕЩЕНИЯ
(текстовая часть) нестационарных торговых объектов
на территории Советского сельского поселения Новокубанского района

Порядковый номер нестационарного торгового объекта	Адресный ориентир - место размещения нестационарного торгового объекта (фактический адрес)	Тип нестационарного торгового объекта*	Субъект малого или среднего предпринимательства, физическое лицо (да/нет)	Площадь земельного участка/ торгового объекта/ количество рабочих мест	Специализация нестационарного торгового объекта (с указанием ассортимента реализуемой продукции, оказываемой услуги)	Период функционирования нестационарного торгового объекта (постоянно или сезонно с ____ по ____)	Примечание
1	2	3	4	5	6	7	8
1.	ст. Советская, ул. Ленина, 465	торговый павильон	да	20 кв.м./1	смешанная группа товаров	постоянно	
2.	ст. Советская, ул. Ленина, 109/1	торговый павильон	да	24 кв.м./1	смешанная группа товаров	постоянно	
3.	ст. Советская, ул. Октябрьская, 327	торговый павильон	да	20 кв.м./1	смешанная группа товаров	постоянно	
4.	х. Стебницкий, примерно в 35 м.	торговый павильон	да	80 кв.м./1	смешанная группа товаров	постоянно	

Порядковый номер стационарного торгового объекта	Адресный ориентир - место размещения стационарного торгового объекта (фактический адрес)	Тип стационарного торгового объекта*	Субъект малого или среднего предпринимательства, физическое лицо (да/нет)	Площадь земельного участка/торгового объекта/количество рабочих мест	Специализация стационарного торгового объекта (с указанием ассортимента реализуемой продукции, оказываемой услуги)	Период функционирования торгового объекта (постоянно или сезонно с ____ по ____)	Примечание
5.	на запад от пересечения ул. Ленина и ул. Октябрьской ст. Советская, примерно в 20 м по направлению на юго-восток от пересечения ул. Ленина и ул. Первомайская	торговый павильон	да	18 кв.м./1	непродовольственная группа товаров	постоянно	
6.	ст. Советская, ул. Ленина, 240	торговый павильон	да	30 кв.м./1	непродовольственная группа товаров	постоянно	
7.	ст. Советская, ул. Октябрьская (по четной стороне, в 12,5 метрах от жилого дома № 308 и в 12 м от ул. Правды)	торговый павильон	да	30 кв.м./1	смешанная группа товаров	постоянно	
8.	ст. Советская, на расстоянии 85 м на юго-восток от	торговый павильон	да	20 кв.м./1	продовольственная группа товаров	постоянно	

Порядковый номер нестационарного торгового объекта	Адресный ориентир - место размещения нестационарного торгового объекта (фактический адрес)	Тип нестационарного торгового объекта*	Субъект малого или среднего предпринимательства, физическое лицо (да/нет)	Площадь земельного участка/ торгового объекта/ количество рабочих мест	Специализация нестационарного торгового объекта (с указанием ассортимента реализуемой продукции, оказываемой услуги)	Период функционирования нестационарного торгового объекта (постоянно или сезонно с ____ по ____)	Примечание
9.	пересечения ул. Прониной и ул. К. Маркса ст. Советская, ул. Ленина между конторой ООО «Новатор» ул. Ленина, 161 и д/с «Василек» ул. Ленина, 163	торговая палатка	да	10 кв.м/1	сельскохозяйственная продукция	постоянно	
10.	ст. Советская пересечение ул. Ленина и ул. Чапаева (по четной стороне, в 10 м от м-на «Мечта»)	торговая палатка	да	20 кв.м/1	сельскохозяйственная продукция	постоянно	место для торговли фермерами и товаропроизводителями
11.	ст. Советская, ул. Ленина, 77	торговая палатка	да	15 кв.м/1	сельскохозяйственная продукция	март - ноябрь	
12.	ст. Советская, ул. Ленина, 301, центральный парк, от сцены	киоск	да	3 кв.м. /1	сладкая вага, попкорн	июнь-август	

Порядковый номер стационарного торгового объекта	Адресный ориентир - место размещения стационарного торгового объекта (фактический адрес)	Тип стационарного торгового объекта*	Субъект малого или среднего предпринимательства, физическое лицо (да/нет)	Площадь земельного участка/ торгового объекта/ количество рабочих мест	Специализация стационарного торгового объекта (с указанием ассортимента реализуемой продукции, оказываемой услуги)	Период функционирования торгового объекта (постоянно или сезонно с ____ по ____)	Примечание
	15 м.						
13.	ст. Советская, в 30 м от домовладения по ул. Советская, 35	торговый павильон	да	35 кв.м/1	непродовольственная группа товаров	постоянно	
14.	ст. Советская, ул. Ленина, 289/1	торговый павильон	да	32 кв.м/1	непродовольственная группа товаров (цветочный павильон)	постоянно	
15.	ст. Советская, за магазином по ул. Ленина, 292/3	киоск	да	24 кв.м/1	общественное питание	постоянно	
16.	ст. Советская, ул. Советская, примерно в 5 м. по направлению на юго-запад от центрального входа на кладбище ст. Советской	торговый павильон	да	25 кв.м/1	непродовольственная группа товаров (ритуальные принадлежности)	постоянно	

Порядковый номер стационарного торгового объекта	Адресный ориентир - место размещения стационарного торгового объекта (фактический адрес)	Тип стационарного торгового объекта*	Субъект малого или среднего предприятия, магелъства, физическое лицо (да/нет)	Площадь земельного участка/торгового объекта/количество рабочих мест	Специализация стационарного торгового объекта (с указанием ассортимента реализуемой продукции, оказываемой услуги)	Период функционирования стационарного торгового объекта (постоянно или сезонно с ____ по ____)	Примечание
Всего: 16 объектов							

»»

Заместитель главы муниципального образования Новокубанский район,
 начальник управления сельского хозяйства и продовольствия
 администрации муниципального образования Новокубанский район

А.Н.Махринов

Приложение № 6

к постановлению администрации муниципального образования
Новокубанский район

от «26» 03 2024 года № 356

«Приложение № 6

УТВЕРЖДЕНА

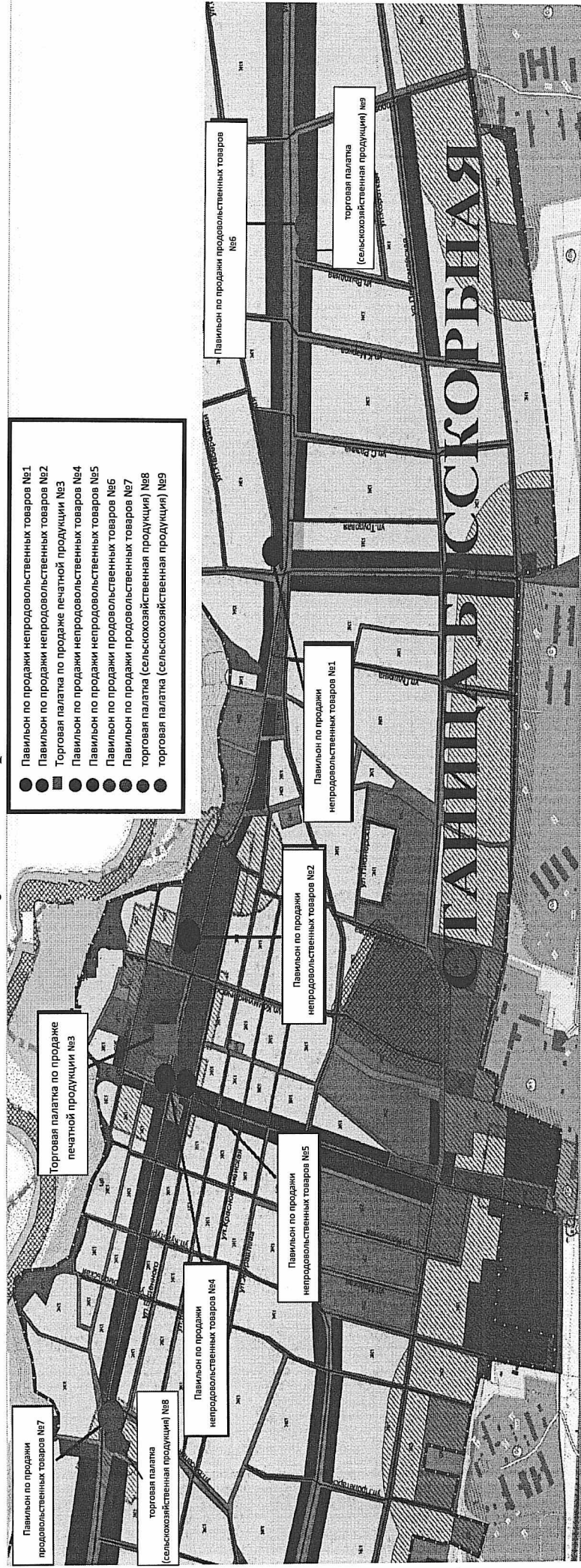
постановлением администрации

муниципального образования Новокубанский район

от «30» сентября 2016 года № 900

СХЕМА РАЗМЕЩЕНИЯ

нестационарных торговых объектов на территории Бесскорбенского сельского поселения
Новокубанского района



Приложение
к схеме размещения нестационарных
торговых объектов на территории
Бесскорбненского сельского поселения
Новокубанского района

СХЕМА РАЗМЕЩЕНИЯ
(текстовая часть) нестационарных торговых объектов
на территории Бесскорбненского сельского поселения Новокубанского района

Порядковый номер нестационарного торгового объекта	Адресный ориентир - место размещения нестационарного торгового объекта (фактический адрес)	Тип нестационарного торгового объекта*	Субъект малого или среднего предприятия, физического лица (да / нет)	Площадь земельного участка/ торгового объекта/ количество рабочих мест	Специализация нестационарного торгового объекта (с указанием ассортимента реализуемой продукции, оказываемой услуги)	Период функционирования нестационарного торгового объекта (постоянно или сезонно с ____ по ____)	Примечание
1	2	3	4	5	6	7	8
1.	Ст.Бесскорбная, ул.Ленина угол ул.Урицкого	торговый павильон	да	12 кв.м/1	непродовольственная группа товаров	постоянно	
2.	ст. Бесскорбная, ул. Ленина, по смежеству с земельным участком №251а	торговый павильон	да	90 кв.м/3	непродовольственная группа товаров	постоянно	

Порядковый номер стационарного торгового объекта	Адресный ориентир - место размещения стационарного торгового объекта (фактический адрес)	Тип стационарного торгового объекта*	Субъект малого или среднего предпринимательства, физическое лицо (да / нет)	Площадь земельного участка/ торгового объекта/ количество рабочих мест	Специализация стационарного торгового объекта (с указанием ассортимента реализуемой продукции, оказываемой услуги)	Период функционирования стационарного торгового объекта (постоянно или сезонно с ____ по ____)	Примечание
1	2	3	4	5	6	7	8
3.	ст.Бесскорбная, ул. Ленина,247, площадь напротив КДЦ	торговая палатка	да	4 кв.м/1	печатная продукция	постоянно	
4.	ст. Бесскорбная, на расстоянии 22 м в восточном направлении от пересечения ул. Лукьянова и ул. Буденного	торговый павильон	да	19 кв.м/3	непродовольственная группа товаров	постоянно	
5.	Ст.Бесскорбная, ул.Лукьянова,2	торговый павильон	да	19 кв.м/1	непродовольственная группа товаров	постоянно	
6.	ст. Бесскорбная, примерно в 140 м по направлению на северо-запад от пересечения ул. Ленина и ул. Свободная	торговый павильон	да	15 кв.м/2	продовольственная группа товаров	постоянно	
7.	ст. Бесскорбная, ул. Ленина, 148	торговый павильон	да	32 кв.м/3	продовольственная группа товаров	постоянно	
8.	ст.Бесскорбная ул.Ленина, 148	торговая палатка	да	6 кв.м./1	сельскохозяйственная продукция	постоянно	место для торговли фермерами и товаропроизводителями

Порядковый номер стационарного торгового объекта	Адресный ориентир - место размещения стационарного торгового объекта (фактический адрес)	Тип стационарного торгового объекта*	Субъект малого или среднего предпринимательства, физическое лицо (да / нет)	Площадь земельного участка/ торгового объекта/ количество рабочих мест	Специализация стационарного торгового объекта (с указанием ассортимента реализуемой продукции, оказываемой услуги)	Период функционирования стационарного торгового объекта (постоянно или сезонно с ____ по ____)	Примечание
1	2	3	4	5	6	7	8
9.	ст. Бескорбная, примерно в 140 м по направлению на север-запад от пересечения ул. Ленина и ул. Свободная	торговая палатка	да	6 кв.м./1	сельскохозяйственная продукция	постоянно	место для торговли фермерами и товаропроизводителями
Итого: 9 объектов							

».

Заместитель главы муниципального образования Новокубанский район,
начальник управления сельского хозяйства и продовольствия
администрации муниципального образования Новокубанский район

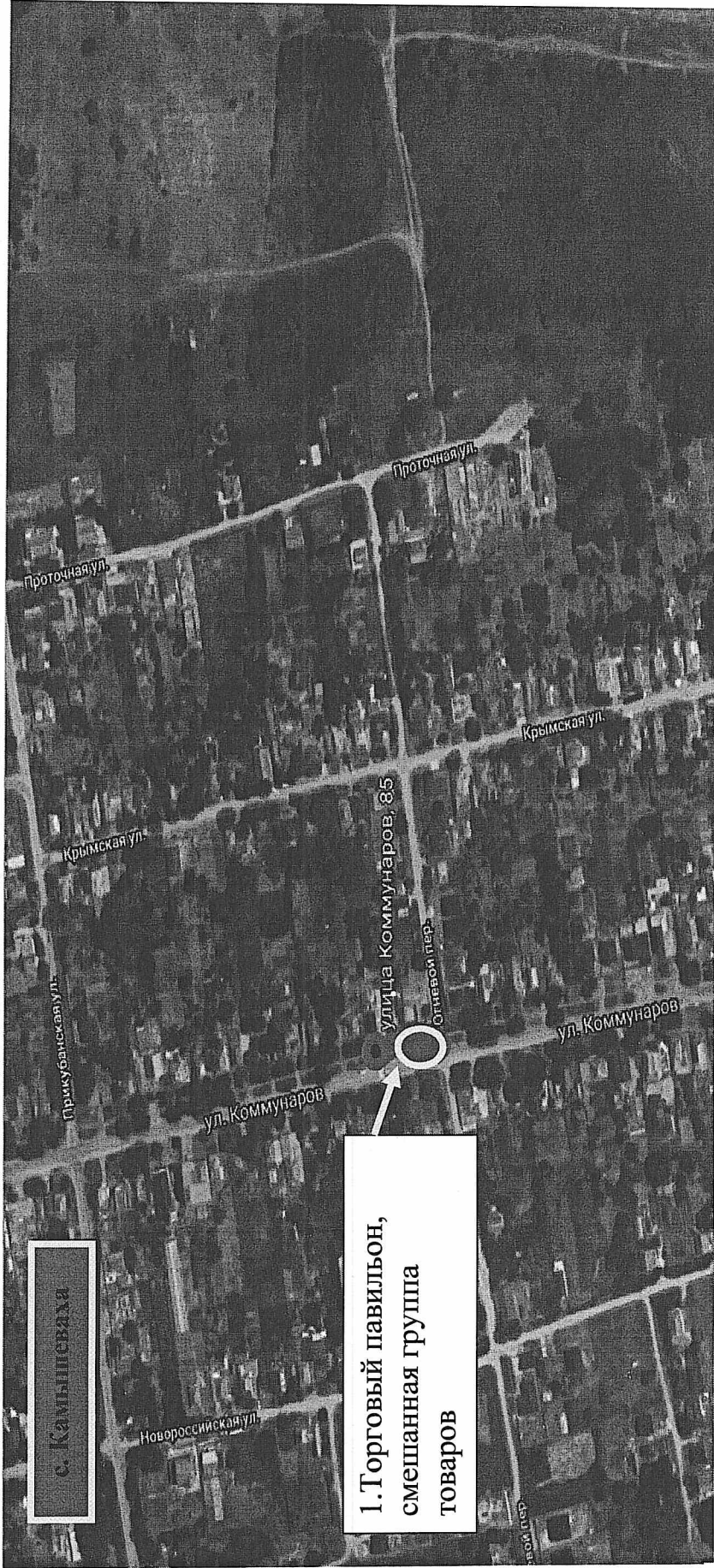
А.Н.Махринов

Приложение № 7
к постановлению администрации
муниципального образования
Новокубанский район
от «26» 03 2024 года № 356

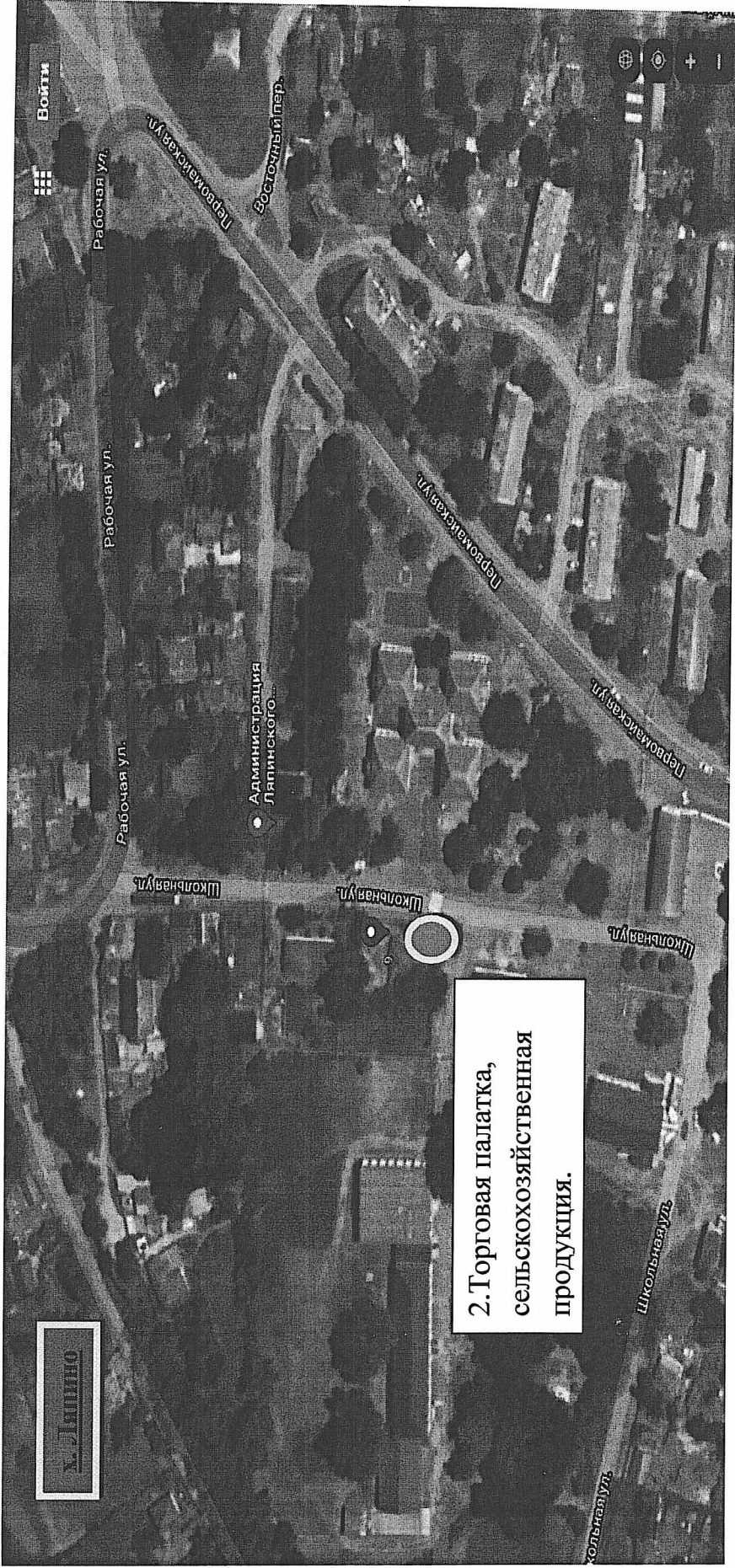
«Приложение № 7
УТВЕРЖДЕНО
постановлением администрации
муниципального образования
Новокубанский район
от «30» сентября 2016 года № 900

**СХЕМА РАЗМЕЩЕНИЯ
нестационарных торговых объектов на территории Ляпинского сельского поселения
Новокубанского района**

2024 год



1. Торговый павильон, смешанная группа товаров



2. Торговая палатка, сельскохозяйственная продукция.

Приложение
к схеме размещения нестационарных
торговых объектов на территории
Ляпинского сельского поселения
Новокубанского района

**СХЕМА РАЗМЕЩЕНИЯ
(текстовая часть) нестационарных торговых объектов
на территории Ляпинского сельского поселения Новокубанского района**

Порядковый номер нестационарного торгового объекта	Адресный ориентир - место размещения нестационарного торгового объекта (фактический адрес)	Тип нестационарного торгового объекта*	Субъект малого или среднего предпринимательства, физическое лицо (да / нет)	Площадь земельного участка/ торгового объекта/ количество рабочих мест	Специализация нестационарного торгового объекта (с указанием ассортимента реализуемой продукции, оказываемой услуги)	Период функционирования нестационарного торгового объекта (постоянно или сезонно с ____ по ____)	Примечание
1	2	3	4	5	6	7	8
1.	с.Камышеваха ул.Коммунаров, 85	торговый павильон	да	20 кв.м./1	смешанная группа товаров	постоянно	
2.	Краснодарский край, Новокубанский район, х. Ляпино ул. Школьная, 7	торговая палатка	да	6 кв. м./1	сельскохозяйственная продукция	постоянно	место для торговли фермерами и товаропроизводителями
Всего: 2 объекта							

Заместитель главы муниципального образования Новокубанский район,
начальник управления сельского хозяйства и продовольствия
администрации муниципального образования Новокубанский район

А.Н.Махринов

»»

Приложение № 8
к постановлению администрации
муниципального образования
Новокубанский район
от «26» 03 2024 года № 356

«Приложение № 8
УТВЕРЖДЕНА
постановлением администрации
муниципального образования
Новокубанский район
от «30» сентября 2016 года № 900

**СХЕМА РАЗМЕЩЕНИЯ
нестационарных торговых объектов на территории Прикубанского сельского поселения
Новокубанского района в поселке Прикубанском**

2024 год



- 1. Торговая палатка (сельскохозяйственная продукция) - ●●
- 2. Торговая палатка (сельскохозяйственная продукция) - ●
- 3. Торговая палатка (печатная продукция) - ●

Приложение
к схеме размещения нестационарных
торговых объектов на территории
Прикубанского сельского поселения
Новокубанского района

СХЕМА РАЗМЕЩЕНИЯ
(текстовая часть) нестационарных торговых объектов
на территории Прикубанского сельского поселения Новокубанского района

Порядковый номер нестационарного торгового объекта	Адресный ориентир - место размещения нестационарного торгового объекта (фактический адрес)	Тип нестационарного торгового объекта*	Субъект малого или среднего предприятия, а, физическое лицо (да / нет)	Площадь земельного участка/ торгового объекта/ количество рабочих мест	Специализация нестационарного торгового объекта (с указанием ассортимента реализуемой продукции, оказываемой услуги)	Период функционирования нестационарного торгового объекта (постоянно или сезонно с ____ по ____)	Примечание
1	2	3	4	5	6	7	8
1.	п. Прикубанский, в 30м на восток от ул. Молодежная, 2	торговая палатка	да	6 кв.м./1	сельскохозяйственная продукция	постоянно	
2.	п. Прикубанский по смежности с з/у по адресу ул. Халтурина, 2	торговая палатка	да	6 кв.м./1	сельскохозяйственная продукция	постоянно	место для торговли фермерами и товаропроизводителями

Порядковый номер места ценового торгового объекта	Адресный ориентир - место размещения нестационарного торгового объекта (фактический адрес)	Тип нестационарного торгового объекта*	Субъект малого или среднего предпринимательства, физическое лицо (да / нет)	Площадь земельного участка/ торгового объекта/ количество рабочих мест	Специализация нестационарного торгового объекта (с указанием ассортимента реализуемой продукции, оказываемой услуги)	Период функционирования торгового объекта (постоянно или сезонно с ____ по ____)	Примечание
3.	п. Прикубанский, пересечение улиц Садовая и Школьная	торговая палатка	да	3 кв.м. /1	печатная продукция	постоянно	
Всего: 3 объекта							

»

Заместитель главы муниципального образования Новокубанский район, начальник управления сельского хозяйства и продовольствия администрации муниципального образования Новокубанский район

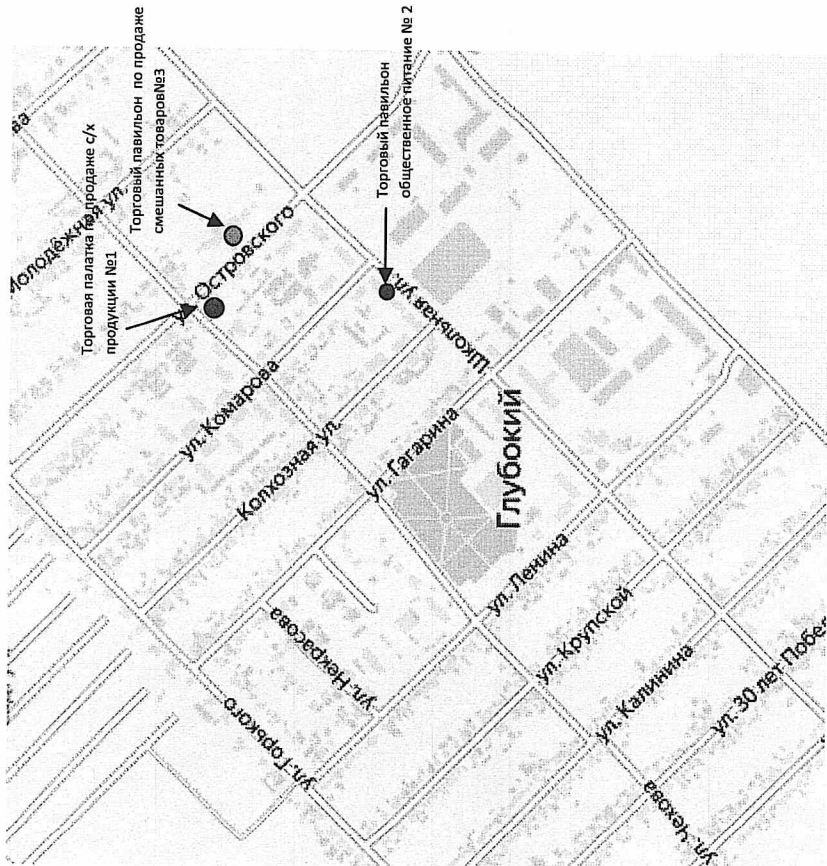


А.Н.Махринов

Приложение № 9
к постановлению администрации муниципального
образования Новокубанский район
от «26» 03 2024 года № 356

«Приложение № 9
УТВЕРЖДЕНА
постановлением администрации муниципального
образования
Новокубанский район
от «30» сентября 2016 года № 900

**СХЕМА РАЗМЕЩЕНИЯ
нестационарных торговых объектов на территории Новосельского сельского поселения
Новокубанского района**



- торговая палатка по продаже с/х продукции №1
- торговый павильон по Предоставлению общественного питания №2
- торговый павильон по продаже смешанных товаров №3

Приложение
к схеме размещения нестационарных
торговых объектов на территории
Новосельского сельского поселения
Новокубанского района

СХЕМА РАЗМЕЩЕНИЯ
(текстовая часть) нестационарных торговых объектов
на территории Новосельского сельского поселения Новокубанского района

Порядковый номер нестационарного торгового объекта	Адресный ориентир - место размещения нестационарного торгового объекта (фактический адрес)	Тип нестационарного торгового объекта*	Субъект малого или среднего предприятия, физического лица (да / нет)	Площадь земельного участка/ торгового объекта/ количество рабочих мест	Специализация нестационарного торгового объекта (с указанием ассортимента реализуемой продукции, оказываемой услуги)	Период функционирования нестационарного торгового объекта (постоянно или сезонно с ____ по ____)	Примечание
1	п. Глубокий, ул. Островского, 26	торговая палатка	да	12 кв.м./1	сельскохозяйственная продукция	постоянно	место для торговли фермерами и товаропроизводителями
2.	п. Глубокий,	торговый	да	20 кв.м./1	общественное	постоянно	

Порядковый номер места ценового торгового объекта (фактический адрес)	Адресный ориентир - место размещения нестационарного торгового объекта (фактический адрес)	Тип нестационарного торгового объекта*	Субъект малого или среднего предпринимательства, физическое лицо (да / нет)	Площадь земельного участка/ торгового объекта/ количество рабочих мест	Специализация нестационарного торгового объекта (с указанием ассортимента реализуемой продукции, оказываемой услуги)	Период функционирования торгового объекта (постоянно или сезонно с ____ по ____)	Примечание
1	2	3	4	5	6	7	8
3.	ул. Школьная, 5 п. Глубокий, ул. Островского, 5	торговый павильон	да	54 кв.м./1	смешанная группа товаров	постоянно	
Всего: 3 объектов							8

»».

Заместитель главы муниципального образования Новокубанский район,
начальник управления сельского хозяйства и продовольствия администрации муниципального образования Новокубанский район

А.Н.Махринов