

от Троицко-Афонской, по смежности с зем. уз.
по ул. Первомайской, 109

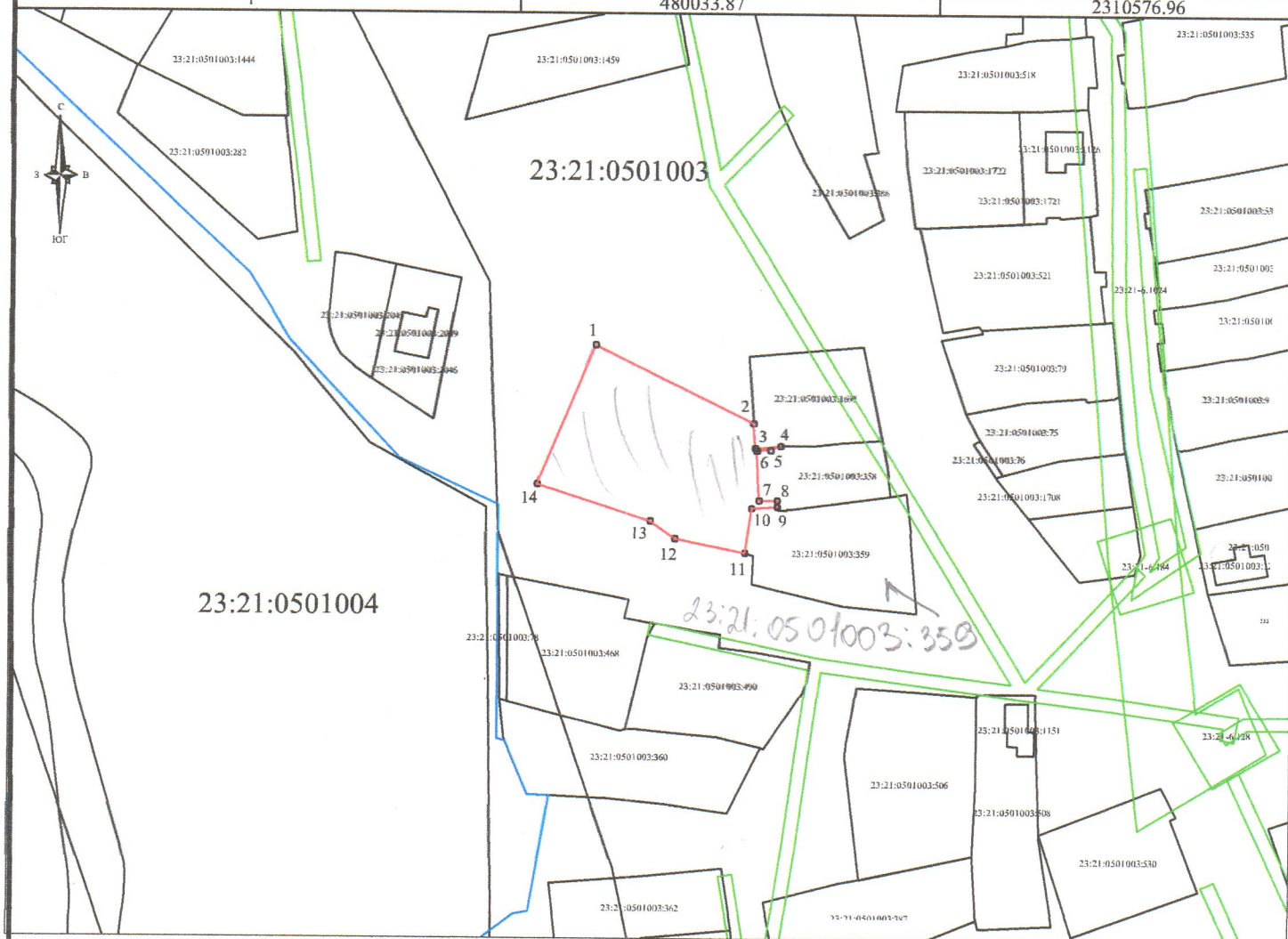
Утверждена

Постановлением администрации
муниципального образования
Новокубанский район

от _____ № _____

Схема расположения земельного участка или земельных участков
на кадастровом плане территории

Условный номер земельного участка: -		
Площадь земельного участка 2500 м ²		
Обозначение характерных точек границ	Координаты, м	
	X	Y
1	480033.87	2310576.96
2	480010.68	2310623.93
3	480003.08	2310624.47
4	480003.95	2310632.00
5	480003.00	2310629.00
6	480002.60	2310624.84
7	479987.64	2310625.76
8	479987.69	2310631.13
9	479985.81	2310631.24
10	479985.28	2310623.52
11	479971.82	2310621.74
12	479976.04	2310600.88
13	479981.39	2310593.54
14	479992.44	2310559.77
1	480033.87	2310576.96



Масштаб 1:2000

Система координат МСК 23, зона 2

УСЛОВНЫЕ ОБОЗНАЧЕНИЯ

- граница проектируемого земельного участка
- граница учтенных в ГКН земельных участков
- граница кадастрового квартала
- граница ЗОУИТ

23:21:0501003 - номер кадастрового квартала

23:21:0501003:2046 - кадастровый номер земельного участка