

Новосельское ст., с Новосельское, по смете с ЖСК. ул
по ул. Энгельса, 70

Утверждена

Постановлением администрации муниципального образования Новокубанский район

(наименование документа об утверждении, включая наименования органов государственной власти или органов местного самоуправления, принявших решение об утверждении схемы или подписавших соглашение о перераспределении земельных участков)

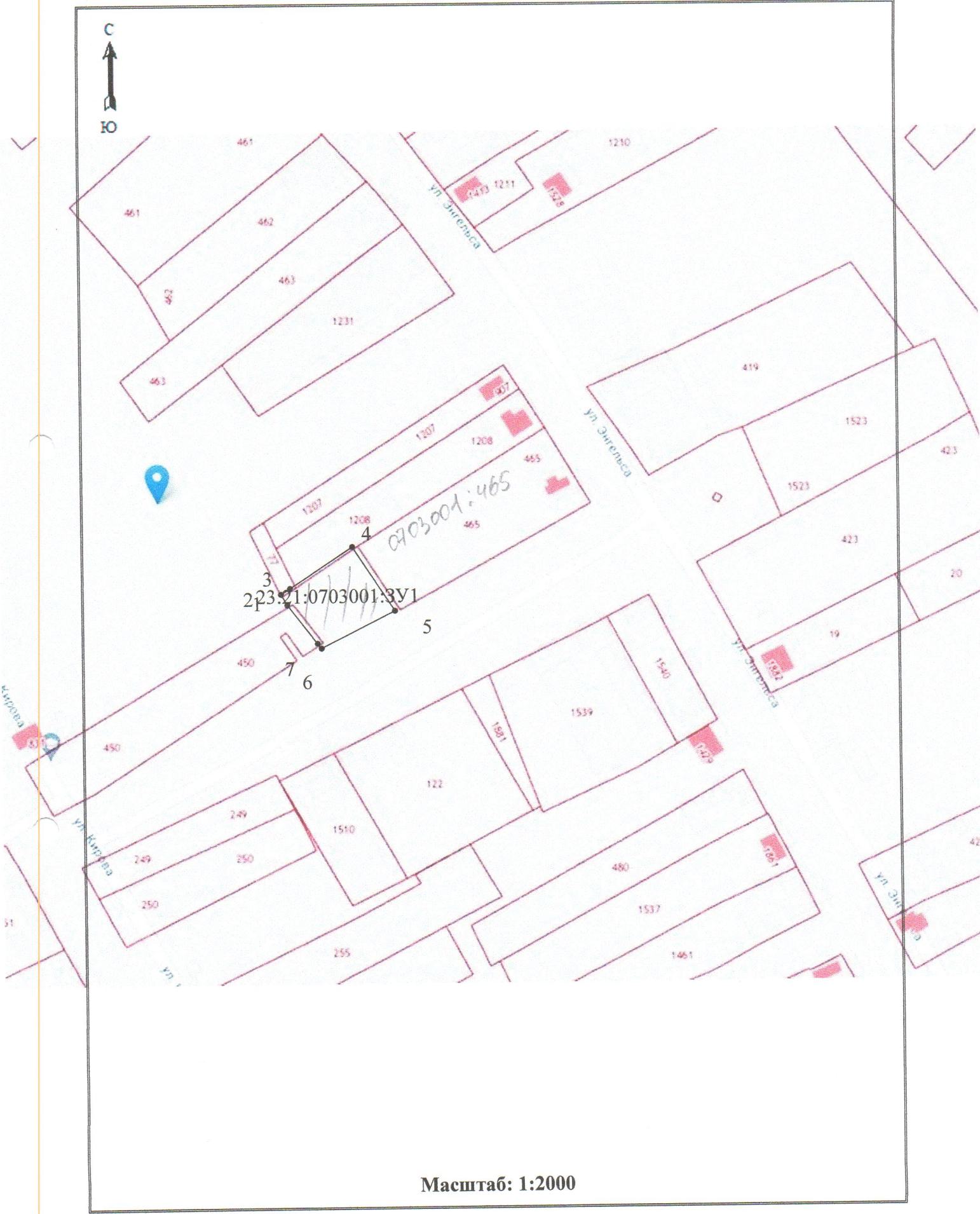
От _____ № _____

Схема расположения земельного участка или земельных участков на кадастровом плане территории

Условный номер земельного участка =
(указывается в случае, если предусматривается образование двух и более земельных участков)

Площадь земельного участка 1058 м²
(указывается проектная площадь образуемого земельного участка, вычисленная с использованием технологических и программных средств, в том числе размещенных на официальном сайте федерального органа исполнительной власти, уполномоченного Правительством Российской Федерации на осуществление государственного кадастрового учета, государственной регистрации прав, ведение Единого государственного реестра недвижимости и предоставление сведений, содержащихся в Едином государственном реестре недвижимости, в информационно-телекоммуникационной сети «Интернет» (далее - официальный сайт), с округлением до 1 квадратного метра. Указанное значение площади земельного участка может быть уточнено при проведении кадастровых работ не более чем на десять процентов)

Обозначение характерных точек границ	Координаты, м (указываются в случае подготовки схемы расположения земельного участка с использованием технологических и программных средств, в том числе размещенных на официальном сайте. Значения координат, полученные с использованием указанных технологических и программных средств, указываются с округлением до 0,01 метра)	
	X	Y
1	2	3
1	461808.44	2303715.85
2	461812.97	2303713.25
3	461815.42	2303717.08
4	461832.60	2303743.10
5	461805.76	2303760.56
6	461790.19	2303729.99
7	461792.22	2303728.37
1	461808.44	2303715.85



Масштаб: 1:2000