



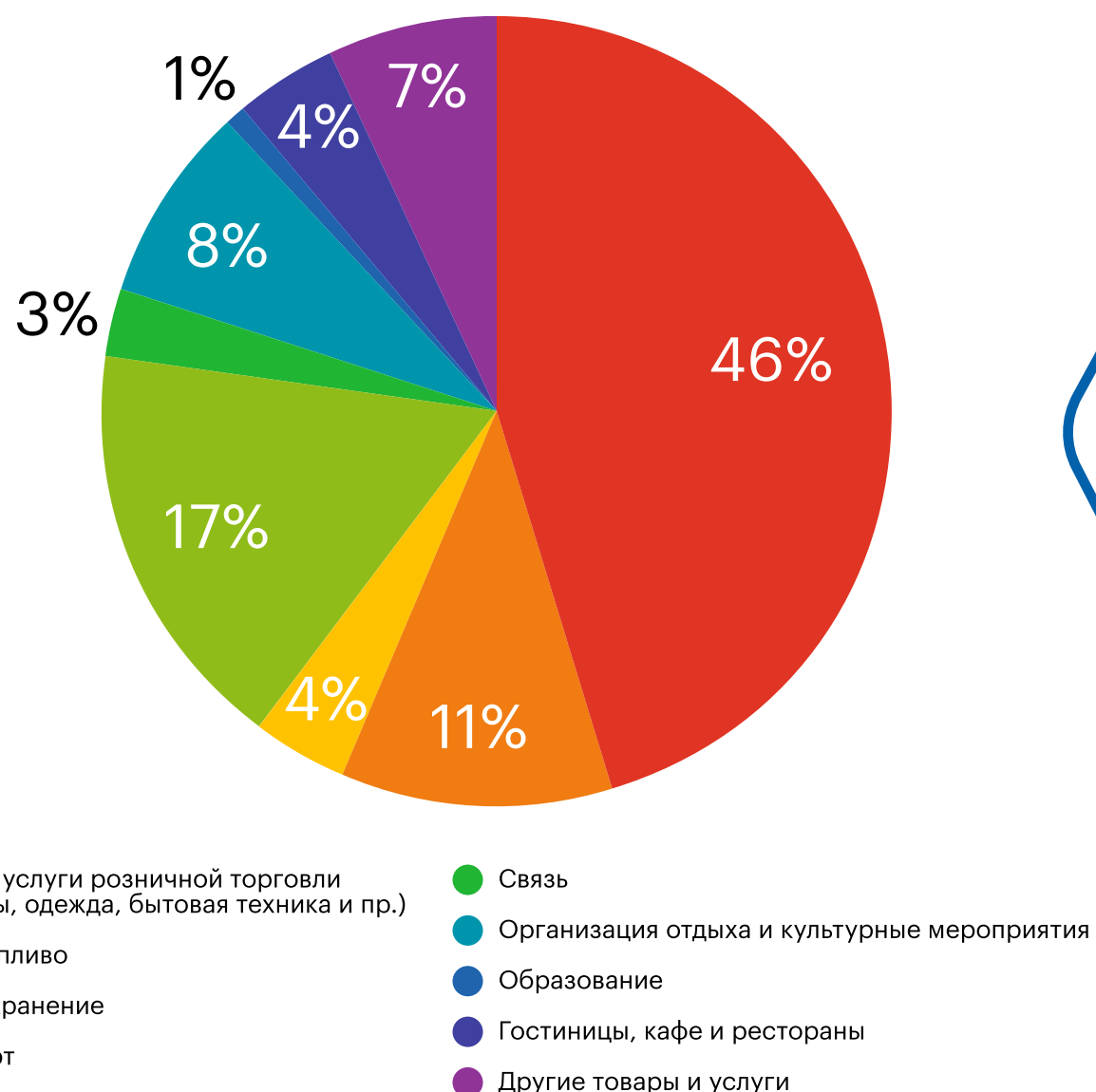
**ОТКРЫТО
ДЛЯ ВСЕХ**

СООБЩЕСТВО
ИНКЛЮЗИВНОГО БИЗНЕСА



На 1000 россиян – 80 граждан с инвалидностью ~ 11 млн граждан

**34 100 рублей –
средний доход домохозяйства ЛСИ**



Доступность товаров и услуг для людей с инвалидностью стремительно падает

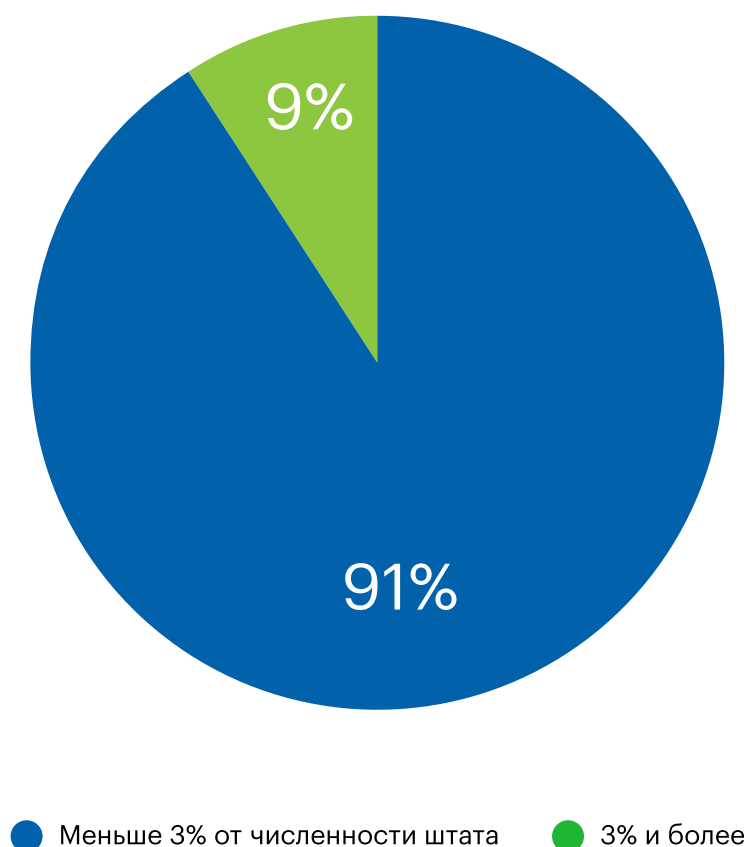
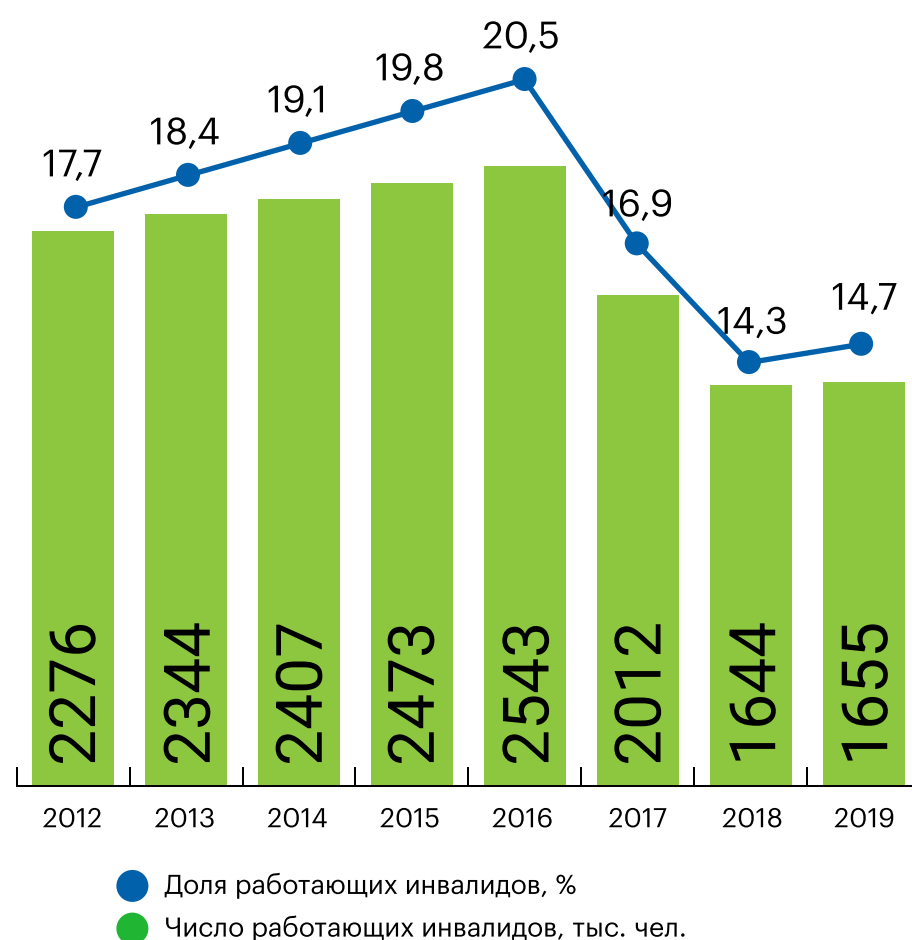
Инклюзивный бизнес по состоянию на март 2022

1. Запрет поставки электроники.
2. Невозможность оплаты зарубежным поставщикам в валюте.
3. Нарушение логистических цепочек.
4. Отказ целого ряда стран поставлять комплектующие в РФ.
5. Резкий рост курсов валют.
6. Отсутствие на внутреннем рынке элементов электроники и комплектующих.

>660 000 граждан (6%) с инвалидностью нуждаются в трудоустройстве

Только в 14% компаний есть официально трудоустроенные граждане с инвалидностью

Численность и доля работающих инвалидов



52% компаний испытывают сложности с трудоустройством людей с инвалидностью

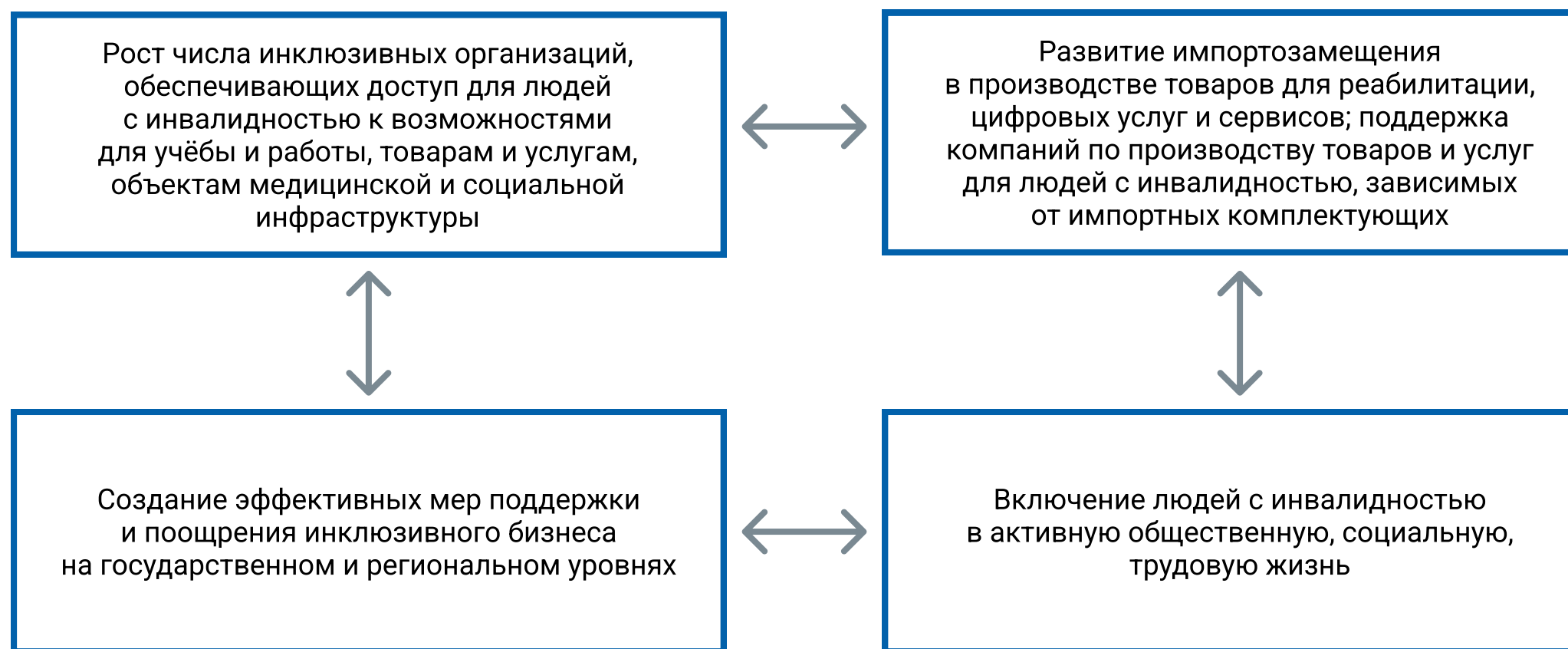
ТОП-3 «барьеров»:

68%
Дополнительные расходы на создание специальных условий

67%
Низкий уровень квалификации

67%
Проблемы с увольнением при недостатке квалификации

Наши цели:



2022



2024

- Сформирована карта инклюзивного бизнеса, организован обмен практиками и опытом внедрения инклюзивных услуг
- Увеличилась доля бизнеса, внедряющего инклюзивные практики

- Возросла доступность товаров, услуг и сервисов, в т.ч. образовательных, для лиц с ОВЗ через активное вовлечение бизнеса
- Люди с ОВЗ не ощущают дискриминации в повседневной жизни

500 практик с подтверждённой эффективностью для внедрения

1 000 предприятий, внедряющих инклюзивные практики

Эксперты, держатели практик, «стартовый капитал» сообщества

Те, на кого мы будем опираться в подборе практик, проблематизации вопросов инклюзивной рабочей и социальной среды, получать эффективную обратную связь, совместно планировать и реализовывать меры поддержки

- Инклюзивный бизнес
- Инклюзивные образовательные организации
- Региональные и муниципальные власти с практиками поддержки инклюзивного бизнеса
- Общественные организации и НКО, работающие с людьми с инвалидностью
- ФОиВ с решениями поддержки инклюзии
- Экспертные институты, работающие с темой инклюзии

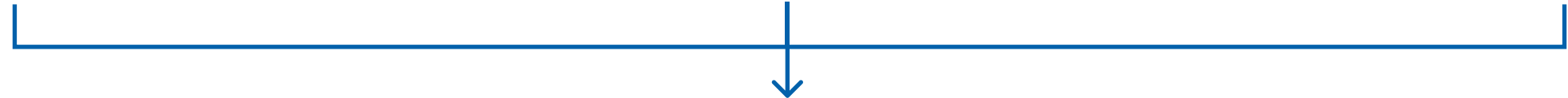
Амбассадоры

Те, кто нас поддержит и создаст благоприятный общественный и мотивирующий фон

- Фонды и общественные ассоциации с положительным опытом взаимодействия с инклюзивным бизнесом
- Общественные деятели, деятели культуры, науки, искусства, поддерживающие инклюзию как принцип построения современного общества
- Граждане с инвалидностью, которые успешно трудятся, ведут активную социальную и общественную жизнь
- Федеральные СМИ, поддерживающие инклюзия, как принцип современного общества
- Новые организации, внедрившие практики инклюзии и получившие устойчивую положительную обратную связь

Конечный потребитель, «область развития» сообщества

- Бизнес, не применяющий инклюзивные практики для повышения доступности своих услуг и в корпоративной политике
- Образовательные организации, не применяющие инклюзивные практики
- Муниципалитеты
- Региональные управленческие команды
- Команды технологических проектов, стартап-команды



18 000 000 граждан России –
люди с инвалидностью и члены их семей

Инструменты

asi.ru



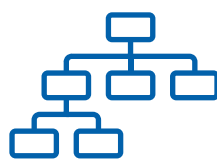
Отбор лучших инклюзивных практик на платформе «Смартека» по 5 направлениям



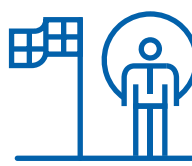
Всероссийский онлайн-марафон «Открыто для всех»: площадка для обмена опытом и практиками по инклюзивным сервисам, товарам и услугам



Подготовка Методических руководств по ряду направлений инклюзивных практик и проведение обучающей программы по их внедрению



Акселерационная программа для обучения инклюзивных стартапов эффективному ведению бизнеса и расширению партнёрской сети (Архипелаг 2022)



Российская карта инклюзивных практик «Открыто для всех» (каждый может подать заявку и отметить себя на карте города)



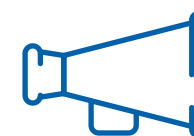
Национальный инклюзивный договор (НИД), как публичная декларация социальных обязательств



Исследования, включая анализ публичной информации, проведение экспертных интервью и опросов целевых аудиторий; стратегические сессии



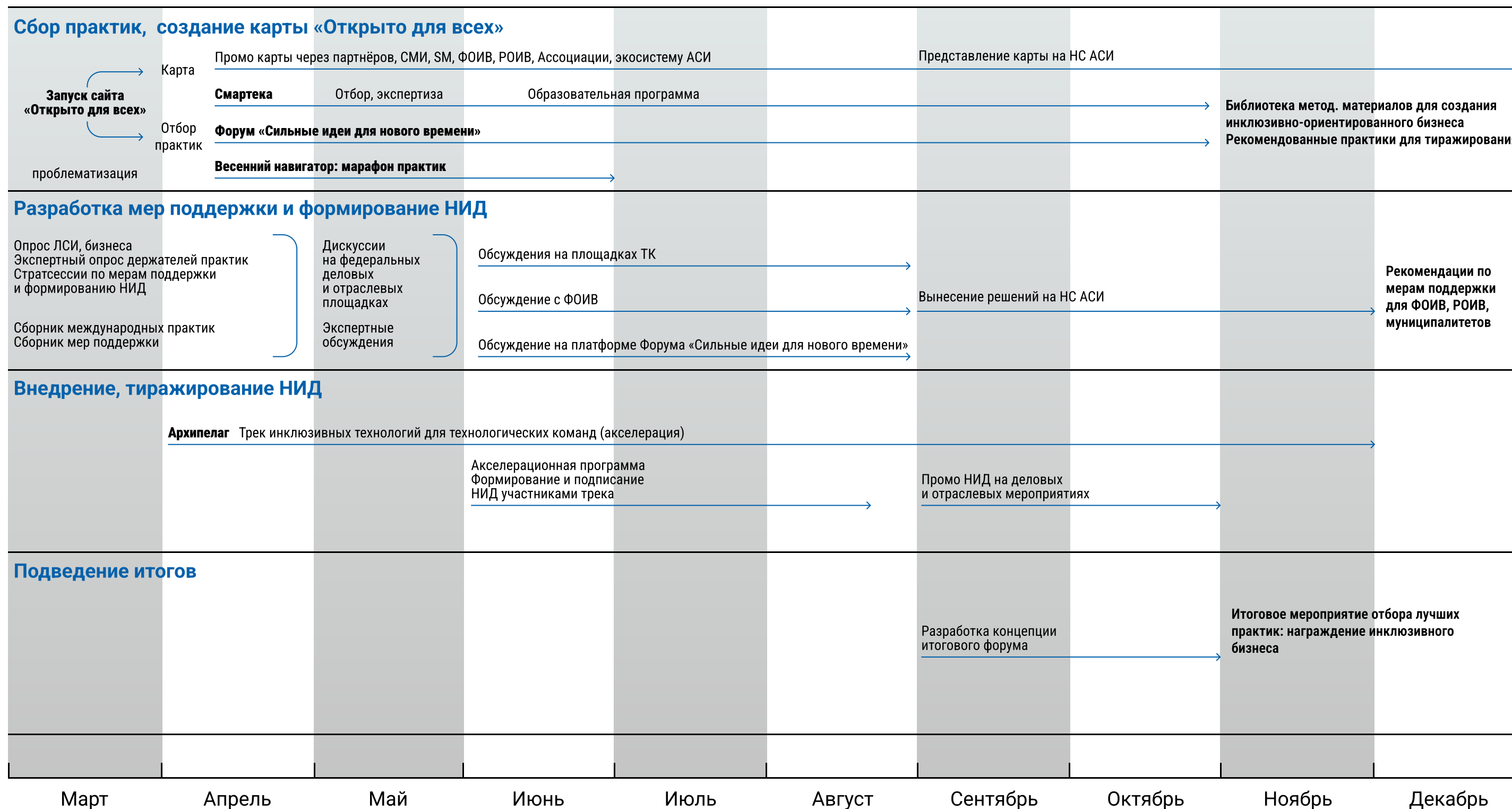
Нефинансовые меры поддержки бизнеса: общественные премии, публичные благодарности, публичная информация о социально-ответственной политике участника проекта, иные нематериальные преимущества



Экономические и иные меры поддержки бизнеса, обеспечивающего равные возможности для людей с инвалидностью на федеральном и региональном уровнях

Механика реализации в 2022 году

asi.ru



Состав экспертов

asi.ru



Александра Левицкая

Советник Президента
Российской Федерации,
руководитель экспертного совета



Роман Аранин

генеральный директор
компании Observer



Мария Баландина

управляющий директор
Фонда «Друзья»



Лилия Кукушкина

менеджер по адаптации
сервисов для людей
с инвалидностью
в ПАО СберБанк



Александра Бабкина

директор социальных
проектов Mail.ru Group



Наталья Соколова

БФ «Фонд поддержки
слепоглухих „Со-единение“
Исполнительный директор



Владимир Тараненко

член совета ВОРДИ,
эксперт по онлайн-
доступности



Елена Мартынова

со-основатель инклюзивного
социального
предпринимательского проекта
Everland



Денис Кулешов

директор
АНО «Лаборатория
„Сенсор-Тех“



Ксения Безуглова

член комиссии по делам
инвалидов при президенте,
«Мисс мира-2013» среди девушек
на инвалидных колясках

Состав экспертов



Владимир Чикишев

художественный руководитель
и режиссёр театра «Пиано»



Андрей Давидюк

Союз разработчиков
и поставщиков
технических средств
реабилитации Кибатлетика
Председатель Правления



Анна Хрястунова

Эксперт направления
«Социальные проекты»
АСИ, эксперт Фонда
«Наше будущее»,
координатор Сообщества
предпринимателей
с инвалидностью



Инна Ширшова

благотворительный фонд
СберБанка «Вклад в будущее»
Руководитель программы
«Инклюзивная среда»



Владимир Тараненко

национальная ассоциация
участников рынка
ассистивных технологий
«АУРА-ТЕХ»
Директор



Ангелина Газина

ГКМЦ «Интеграция» / Inclusive
Dance (Одухотворение)
Руководитель Волонтёрского
объединения / Амбассадор



Алина Сетова

БФ Рауль, руководитель
проекта «Всё получится!»



Владимир Плехов

Благотворительный фонд
«Искусство, наука и спорт»
Заместитель руководителя
программы «Особый взгляд»



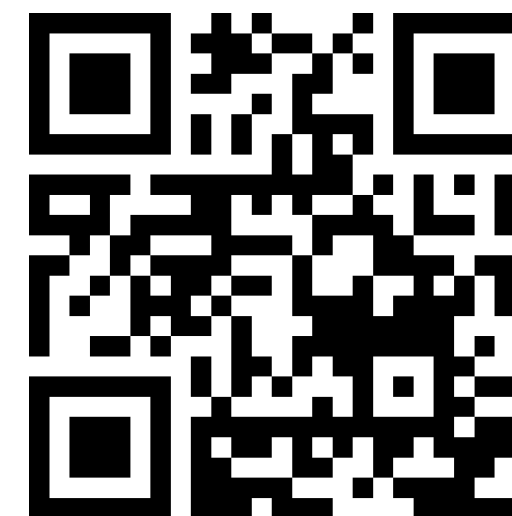
Владимир Тараненко

ВОРДИ куратор
направления «Доступная
среда»



Антонина Нестерова

ГБОУ РОЦ № 76
начальник отдела



Смартека – сервис по поиску лучших практик в различных отраслях для решения социально-экономических задач

Инклюзивный бизнес, НКО, РОиВ
размещают практики



Бизнес, региональные управленческие
команды регионов, муниципалитетов,
системы образования получают доступ
к практикам и поддержку по их внедрению

10

направлений

>800

практик

52 832

пользователей

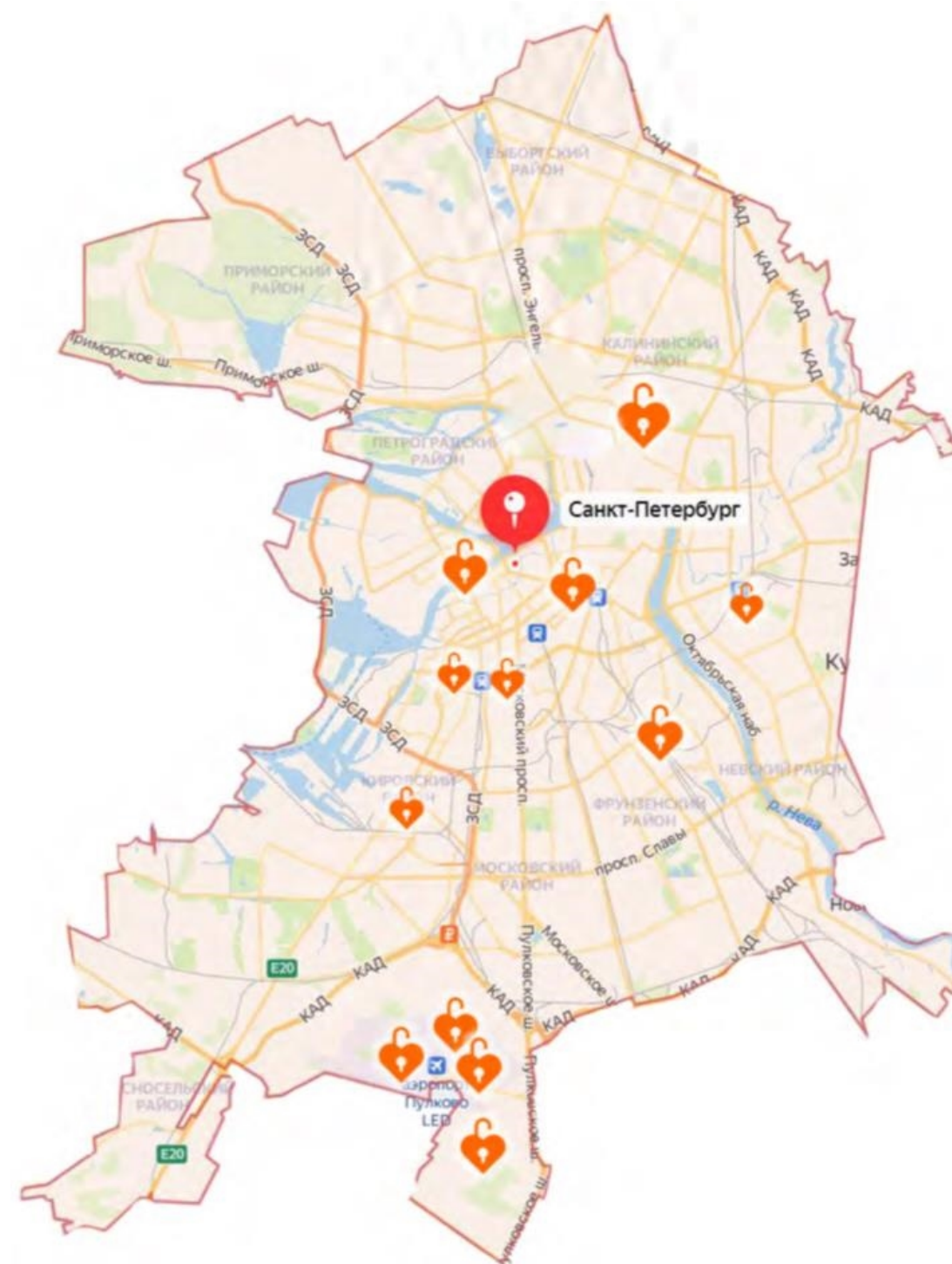
84

субъекта РФ и 12 стран
ближнего и дальнего
зарубежья

Карта «Открыто для всех»

Бизнес, внедряющий инклюзивные практики, размечает себя на общедоступных картографических сервисах

Цель — проявить инклюзивную среду для людей с инвалидностью, мотивировать локальные бизнесы присоединиться к сообществу, региональные и муниципальные власти — поддерживать инклюзивные практики на местах



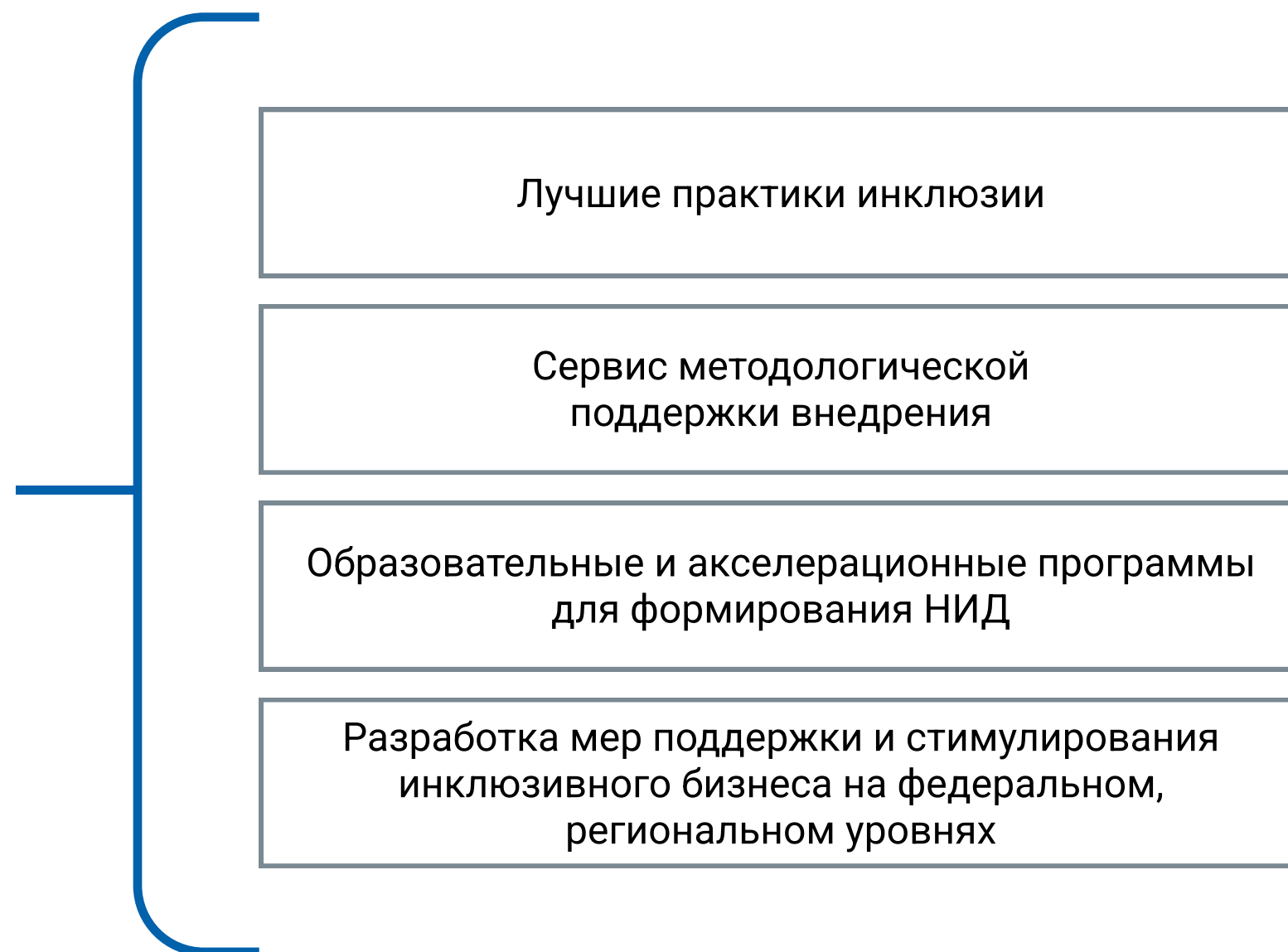
Национальный инклюзивный договор

asi.ru

Новый тип общественного договора между бизнесом и обществом, который раскроет социальную и экономическую ценность людей с инвалидностью и увеличит в России количество бизнеса равных возможностей

Структура Национального инклюзивного договора

- 1 Проблематика и актуальность темы инклюзии для компании
- 2 Существующие инклюзивные практики в компании
- 3 Намерения компании о развитии инклюзивных практик, создании товаров и услуг, направленных на формирование инклюзивной среды, развитие сообщества равных возможностей





asi.ru

**ПОЛОЖЕНИЕ
О ВСЕРОССИЙСКОМ ОТБОРЕ ПРАКТИК
«ОТКРЫТО ДЛЯ ВСЕХ»**

Москва
2022

Оглавление

РАЗДЕЛ 1. ОБЩИЕ ПОЛОЖЕНИЯ	3
РАЗДЕЛ 2. ПОРЯДОК ОРГАНИЗАЦИИ И ПРОВЕДЕНИЯ ОТБОРА.....	4
РАЗДЕЛ 3. СРОКИ ПРОВЕДЕНИЯ ОТБОРА	4
РАЗДЕЛ 4. НОМИНАЦИИ И РЕЗУЛЬТАТЫ ОТБОРА.....	4
РАЗДЕЛ 5. ПРАВИЛА ПОДАЧИ ЗАЯВОК.....	6
РАЗДЕЛ 6. ПРОЧИЕ ВОПРОСЫ.....	6
ПРИЛОЖЕНИЕ № 1.....	7
ПРИЛОЖЕНИЕ № 2.....	9
ПРИЛОЖЕНИЕ № 3.....	10
ПРИЛОЖЕНИЕ № 4.....	11

РАЗДЕЛ 1. ОБЩИЕ ПОЛОЖЕНИЯ

1.1. Настоящее Положение определяет порядок организации, условия, этапы и сроки проведения Всероссийского отбора практик «Открыто для всех» (далее – Отбор), а также процедуру оценки поданных на него заявок.

1.2. Целью Отбора является создание сообщества «инклюзивного бизнеса» для повышения доступности товаров, услуг и сервисов для лиц с инвалидностью.

1.3. В задачи Отбора входят выявление, описание и продвижение успешных практик по предоставлению инклюзивных услуг и сервисов бизнеса для людей с инвалидностью.

1.4. В настоящем Положении используются следующие термины:

Заявка на участие в Отборе (далее – заявка) – сведения, документы и презентационные материалы, содержащие информацию об участнике и практике, поданные в соответствующий раздел на платформу практик устойчивого развития «Смартека» (далее – платформа «Смартека») с целью участия в Отборе согласно форме (Приложение № 1).

Участники Отбора – представители бизнеса и некоммерческого сектора, являющиеся авторами инклюзивных практик. Участниками Отбора могут быть авторы уже опубликованных на платформе «Смартека» практик.

Экспертные группы – представители профильных организаций и учреждений, привлеченные для оценки практик в каждой из номинаций.

1.5. Отбор проводится на всей территории Российской Федерации в соответствии с законодательством Российской Федерации и не предусматривает предварительного отбора к участию в Отборе.

1.6. Предметом Отбора являются апробированные и подтвердившие свою эффективность проекты или формализованные комплексы мер с измеримым результатом, реализованные на территории Российской Федерации, направленные на улучшения качества жизни людей с инвалидностью, имеющие потенциал к тиражированию в других регионах страны.

1.7. Официальным языком проведения Отбора является русский язык.

1.8. Участие в Отборе является добровольным и бесплатным. Участники Отбора самостоятельно несут расходы, связанные с подготовкой и представлением заявки.

1.9. Официальным интернет-ресурсом Отбора является платформа «Смартека» (<https://smarteka.com>), на которой обеспечивается размещение информации об Отборе и подача заявок для участия.

РАЗДЕЛ 2. ПОРЯДОК ОРГАНИЗАЦИИ И ПРОВЕДЕНИЯ ОТБОРА

2.1. Организатором Отбора является Автономная некоммерческая организация «Агентство стратегических инициатив по продвижению новых проектов» (далее – Организатор, Агентство).

2.2. Организатор Отбора осуществляет информационное обеспечение Отбора, прием, обработку, модерацию заявок, организует работу экспертных групп Отбора.

2.3. Организатор Отбора обеспечивает равные условия для всех участников и гласность проведения Отбора.

2.4. В целях проведения оценки заявок, поданных в рамках Отбора, формируются экспертный совет. Состав членов экспертного совета Отбора определяется Организатором и утверждается Организационным комитетом инклюзивного проекта «Открыто для всех» (Приложение №4). Экспертный совет может дополняться во время Отбора.

2.5. Оценка поданных заявок осуществляется как минимум двумя членами экспертного совета Отбора индивидуально, посредством платформы «Смартека», и представляет собой выставление баллов по шкале от 1 до 10 по каждому критерию оценки, указанному в Приложении № 2 к настоящему Положению.

2.6. При соответствии заявки всем правилам подачи (Раздел №5) и в соответствии с выставленными в рамках оценки баллами, как минимум двумя членами экспертной группы принимается итоговое решение о размещении практики.

РАЗДЕЛ 3. СРОКИ ПРОВЕДЕНИЯ ОТБОРА

3.1. Отбор является сквозным и будет проходить с момента открытия отбора в марте 2022 года до 30 декабря 2024 года.

РАЗДЕЛ 4. НОМИНАЦИИ И РЕЗУЛЬТАТЫ ОТБОРА

4.1. В рамках Отбора предусмотрены следующие номинации:

➤ **«Универсальный дизайн»**

«Универсальный дизайн» означает дизайн предметов, обстановок, программ и услуг, призванный сделать их максимально пригодными к пользованию всеми людьми, без необходимости адаптации или специального дизайна. Универсальный дизайн не исключает ассистивные устройства для конкретных групп инвалидов, где это необходимо»¹. Номинация включает практики, направленные на обеспечение/создание для людей с инвалидностью:

- специализированных товаров, услуг, сервисов, ассистивных товаров и ТСП, основанных на принципах «универсального дизайна»;

¹ Конвенция о правах инвалидов от 29.03.2016, ООН

- равнодоступности (адаптации) товаров, услуг и сервисов;
- доступности физической инфраструктуры (доступная среда);
- доступности цифровой и аналоговой инфраструктуры (средств коммуникации);
- информационной доступности и доступности цифрового контента;
- доступности B2B продуктов и бизнес-процессов для контрагентов (обеспечение возможности стать партнером бизнеса).

➤ **Импакт (воздействие практики на инклюзивные изменения)**

Вклад в общественную сферу, целью которого является формирование благоприятных условий для людей с инвалидностью, а также практики, нацеленные на социальные изменения жизни людей с инвалидностью, включая сферу досуга и отдыха.

Номинация включает такие практики, как:

- благотворительность и спонсорские проекты (включая предоставление грантов);
- волонтерские проекты (включая проекты Pro-bono);
- коммуникации (включая формирование сообществ, организацию мероприятий для людей с инвалидностью);
- наставничество и менторство, включая программы развития самозанятости и предпринимательства;
- просветительская деятельность;
- создание бизнес-сообществ для объединения усилий с целью совместного решения конкретных задач, обмена практиками и создания новых проектов.

➤ **Корпоративная политика**

Внутренняя организационная социальная культура компаний, включающая систему норм, правил, традиций и принципов, по которым живут сотрудники, в которой инклюзивность людей с инвалидностью является одной из основных ценностей.

Номинация включает такие практики, как:

- внутреннее обучение сотрудников, а также создание стандартов работы, сценариев и протоколов взаимодействия с людьми с инвалидностями, как внутри компании (с сотрудниками), так и вне ее пределов (с партнерами и клиентами);
- трудоустройство людей с инвалидностью, включающее создание новых профессий, программ интеграции, гибких форм занятости и стажировки, дизайн рабочих мест;
- программы корпоративной социальной ответственности, направленные на поддержку людей с инвалидностью;

- коммуникационные (маркетинговые) практики, в том числе брендинг, направленные на освещение деятельности и продвижение ценностей компании, открытой для людей с инвалидностью.

➤ **Инклюзивное лидерство**

В этой номинации будут находиться практики, реализуемые непосредственно людьми с инвалидностью, включающие личные истории успеха людей с инвалидностью, способные вдохновлять и мотивировать других.

➤ **Инклюзивное образование**

В данной номинации будет проходить отбор практик частных НКО и бизнеса по подготовке педагогов и специалистов по работе с людьми с инвалидностью, а также образовательные и обучающие сервисы для людей с инвалидностью, сервисы по выявлению и развитию специальных компетенций у людей с инвалидностью.

РАЗДЕЛ 5. ПРАВИЛА ПОДАЧИ ЗАЯВОК

5.1. Заявки подаются через форму на официальном Интернет-ресурсе Отбора «Смартека» (<https://smarteka.com>). Формы подачи заявок представлены в Приложении № 1 к настоящему Положению.

5.2. Участник Отбора не может подать одну и ту же заявку по нескольким номинациям Отбора, при этом общее количество заявок, поданных одним участником, не ограничено.

5.3. Заявка заполняется на русском языке.

5.4. Заявка не должна содержать нецензурные или оскорбительные выражения, либо несвязный набор символов, а также призывы к осуществлению деятельности, нарушающей требования законодательства Российской Федерации.

5.5. Содержание заявки должно соответствовать выбранной номинации Отбора.

5.6. Организатор вправе не допустить до участия в Отборе заявку, не соответствующую хотя бы одному из требований, указанных в настоящем Положении.

5.7. Участники Отбора при размещении заявки должны заполнить и подписать «Национальный инклюзивный договор» (Приложение №3), что является обязательным условием вхождения в сообщество.

РАЗДЕЛ 6. ПРОЧИЕ ВОПРОСЫ

6.1. Материалы заявок, поданных для участия в Отборе, могут быть размещены на официальном сайте Организатора и на официальном интернет-ресурсе Отбора – платформе «Смартека».

6.2. Практики, успешно прошедшие оценку в рамках Отбора, освещаются в средствах массовой информации и размещаются на официальном сайте Организатора и платформе «Смартека».

6.3. Разъяснения и консультации по вопросам проведения Отбора осуществляются Организатором Отбора по электронной почте inclusion@asi.ru

Приложение № 1
к Положению о Всероссийском Отборе практик
«Открыто для всех»

Форма заявки для участия в Отборе

ПАСПОРТ ПРАКТИКИ НА <u>ПЛАТФОРМЕ СМАРТЕКА</u>		
1 шаг		
1.	Масштаб практики	<i>Региональная, федеральная или международная.</i>
2.	Выберите все регионы, в которых реализована практика *	<i>Укажите регионы, в которых реализуется практика. Если практика реализуется во всех регионах страны или не привязана к региону (например, онлайн школа, в которой обучаются люди со всей страны), выберите «Все регионы».</i>
3.	В каком из регионов практика была реализована впервые? *	<i>Выберите первый регион внедрения практики.</i>
4.	Укажите тип организации, от которой Вы подаёте практику *	<i>- Субъект предпринимательства (Бизнес и иные виды предпринимательства). - Институт развития. - Некоммерческая организация. - Физическое лицо.</i>
5.	Название практики *	<i>Укажите полное название практики.</i>
6.	Вопрос *	<i>Вопрос (не более 100 символов), который поможет пользователям понять какую проблему решает практика. Пример: как создать необходимые условия для посещения кафе людям с инвалидностью?</i>
7.	Краткое название *	<i>Краткое название практики, отражающее ее суть, понятную пользователям (не более 100 символов).</i>
8.	Сайт практики	<i>Укажите адрес официальной страницы практики в сети Интернет или разместите ссылки на социальные сети.</i>
9.	Задача *	<i>Описание задач, которые решаются в результате внедрения данной практики.</i>
10.	Описание *	<i>Описание практики, ее сути, механизма запуска и реализации, а также взаимодействия сторон и используемых при реализации практики инструментов.</i>
11.	Результат *	<i>Описание качественных и количественных изменений, достигнутых по результатам реализации практики (результаты должны быть непосредственно связаны с решаемой задачей).</i>
12.	Ресурсы	<i>Перечень и описание необходимых для реализации практики ресурсов с приведением их ориентировочной стоимости и источников (если есть). Пример: привлечение инвестиций/спонсоров, госбюджетирование, помещения, человеческие ресурсы, транспорт, средства реабилитации, оборудование, реклама, НПА, ПО и др.</i>
13.	Стоимость реализации	<i>Ориентировочная или полная стоимость реализации практики в рублях. Чтобы отобразить полную стоимость заполните только правое поле.</i>
14.	Главный результат *	<i>Выберите самый значимый результат из перечисленных во вкладке «Результат» (он будет отображаться в шапке главной страницы практики): 1. Показатели.</i>

		<p>Укажите один или несколько конкретных показателей (количество фестивалей, больниц, пациентов, парков и пр.) и их значений (% , доля, объем, шт. и пр.).</p> <p>Пример: Число довольных горожан увеличилось на 20%.</p> <p>2. Текст.</p> <p>Если ваш главный результат не может быть выражен в цифрах, опишите его в текстовом формате.</p> <p>Можно добавить несколько результатов</p>
15.	Обложка для страницы практики *	<p>Добавьте изображение для обложки страницы, которое пользователи увидят при переходе к практике.</p> <p>Загрузить файл 1280x720px. Не более 20 Мб.</p> <p>Изображение должно ассоциироваться с задачами практики, при подборе изображений просим учитывать нормы цензуры и авторского права.</p>
16.	Обложка для карточки практики *	<p>Добавьте изображение для карточки практики, которую пользователь увидит при просмотре списка практик.</p> <p>Загрузить файл 400x560. Не более 20 Мб.</p>
17.	Национальный инклюзивный договор *	<p>Заполните по образцу и прикрепите скан подписанного договора.</p>
18.	Материалы	<p>Прикрепите дополнительные материалы, более подробно раскрывающие практику (презентации, документы, фотографии, дорожные карты, исследования, сметы и др.). К каждому материалу можно добавить текстовое описание.</p>
2 шаг		
1.	Команда практики	<p>Люди, непосредственно задействованные в реализации практики, которые могут проконсультировать пользователей по ее внедрению.</p> <p>2 варианта:</p> <ul style="list-style-type: none"> - Добавить участника с платформы Смарттека – Введите ФИО пользователя на платформе. - Добавить незарегистрированного на Смарттеке участника – Введите e-mail адрес пользователя (ему будет направлено приглашение для регистрации на платформе, в качестве пользователя).
3 шаг		
1.	Срок подготовительного этапа	<p>Время, необходимое для проведения подготовительного этапа внедрения практики (если есть подготовительный этап) – длительность «от идеи до запуска» (в месяцах).</p> <p>Комментарий – Заполняется, если у сроков есть особенности, например: каждое лето, сезонность (с мая по октябрь), бессрочно.</p>
2.	Этапы внедрения *	<p>Этапы внедрения – основные этапы и сроки (в месяцах) реализации практики – краткая «дорожная карта», позволяющая понять последовательность действий при внедрении.</p>

* - обязательное для заполнения поле

Приложение № 2
к Положению о Всероссийском Отборе практик
«Открыто для всех»

Критерии оценки заявок членами экспертных групп Отбора

Критерии экспертной оценки поданных заявок	Балл
1. Соответствие задаче (инклюзивность) (Практика соответствует заявленной задаче и основным принципам отбора, направлена на обеспечение доступности услуг и сервисов для людей с инвалидностью).	От 1 до 10
2. Эффективность (Соотношение между достигнутым эффектом и используемыми ресурсами, наличие социального эффекта от применения практики).	От 1 до 10
3. Актуальность (Отвечает текущей конъюнктуре и потребностям рынка, вызовам, стоящим перед обществом).	От 1 до 10
4. Тиражируемость (Практика может применяться в других организациях и локациях. Адаптивность практики (под новые условия, потребности, региональные особенности).	От 1 до 10
5. Охват/масштаб (Практика охватывает большую часть заявленной целевой аудитории на территории реализации).	От 1 до 10
6. Качество описания (Ясность, однозначность и логичность описания. Полнота необходимых количественных данных и их обоснованность).	От 1 до 10
7. Общественная и корпоративная значимость (Практика повышает уровень и качество жизни людей с инвалидностью и/или имеет влияние на корпоративные ценности).	От 1 до 10

Национальный инклюзивный договор

Общее заявление от CEO компании (*Подсказка: о важности инклюзии для компании, необходимости инклюзии и готовности предпринимать шаги для ее развития*)

(Поле для заполнения)

Инклюзивная деятельность (*Подсказка: Действие, которое компания уже выполняет или выполняла*)

- 1.
- 2.

Намерения (*Подсказка: Действие, которое компания планирует осуществить в течении года действия договора*)

- 1.
- 2.

Необязательные поля для заполнения:

Сроки реализации проекта:

- 1.

География реализации:

- 1.

Дата

Подпись
генерального/исполнительного директора
печать организации

Приложение № 4
к Положению о Всероссийском Отборе практик
«Открыто для всех»

Состав экспертного совета Всероссийского отбора практик «Открыто для всех»

Председатель экспертного совета

ЛЕВИЦКАЯ Советник Президента Российской Федерации
Александра Юрьевна

Члены экспертного совета

АРАНИН Генеральный директор компании Observer
Роман Анатольевич

БАБКИНА Директор социальных проектов технологической
Александра Юрьевна корпорации VK

БАБКИНА Консультант отдела консалтинга компании YouSocial
Анна Валерьевна

БАЛАНДИНА Управляющий директор Фонда «Друзья»
Мария Александровна

БЕЗУГЛОВА Член комиссии по делам инвалидов при президенте
Ксения Юрьевна Российской Федерации, «Мисс мира-2013» среди
девушек на инвалидных колясках
Директор Ассоциации «АУРА-Тех»

БИРЮКОВ
Иван Владимирович

БУРНЕВСКАЯ Со-основатель Diversity Brand Russia
Ольга Владимировна

ВОЙЦЕХОВСКИЙ Вице-президент АНО «Белая трость»
Михаил Владимирович

ГАЗИНА Руководитель Инклюзивного волонтерского
Ангелина Ярославовна объединения ГМКЦ «Интеграция»
ГОРЛОВА Со-основатель Diversity Brand Russia
Екатерина Васильевна

ГРЕКОВА Соучредитель, директор по развитию
Мария Юрьевна благотворительного кластера «Нормальное место»
(пространство осознанного потребления,
благотворительности, культуры и творчества)

ДАВИДЮК Председатель правления Союза «Кибатлетика»
Андрей Павлович

КУДЛАЙ Руководитель отдела поддержки работодателей проекта
Евгения Владимировна «Всё получится!»

КУЗНЕЦОВА Директор фонда «Активная жизнь»
Дарья Сергеевна

КУКУШКИНА

Лилия Анатольевна

КУЛЕШОВ

Денис Сергеевич

МАКСИМОВ

Даниил Юрьевич

МАРТЫНОВА

Елена Сергеевна

НЕСТЕРОВА

Антонина Юрьевна

ПЛАКСИН

Артем Романович

ПЛЕХОВ

Владимир Юрьевич

ПЛУЖНИК

Екатерина Владимировна

ПОНОМАРЕНКО

Роман Геннадьевич

СЕТОВА

Алина Александровна

СОКОЛОВА

Наталья Дмитриевна

ТАРАНЕНКО

Владимир Викторович

ТАРАСОВ

Леонид Викторович

ХРЯСТУНОВА

Анна Михайловна

ЧИКИШЕВ

Владимир Николаевич

ШИРШОВА

Инна Владимировна

ЯРИЛОВА

Ольга Сергеевна

Менеджер по адаптации сервисов для людей с инвалидностью в ПАО «Сбербанк»

Директор АНО «Лаборатория «Сенсор-Тех»

Подопечный хосписа «Дом с маяком», активист по СМА

Со-основатель инклюзивного социального предпринимательского проекта Everland

К.п.н., дефектолог, специальный психолог, начальник отдела инновационного развития ГБОУ Реабилитационно-образовательный центр № 76

Руководитель направления невидимой доступности Everland, основатель проектов адаптации интернет-инфраструктуры для незрячих людей «ТифлоХост»

Руководитель программы "Особый взгляд" Благотворительного фонда "Искусство, наука и спорт"

Руководитель отдела корпоративной и социальной ответственности РОСБАНК

Руководитель Нижегородской региональной общественной организации инвалидов «Ковчег»

Руководитель проекта «Всё получится!»

Исполнительный директор Фонда поддержки слепоглухих «Со-единение»

Член совета ВОРДИ, эксперт по офлайн-доступности

Председатель оргкомитета Inclusive Dance

Эксперт инклюзивного акселератора АСИ, директор АНО «Сообщество предпринимателей с инвалидностью»

Создатель и художественный руководитель театра «Пиано»

Руководитель программы «Инклюзивная среда» благотворительного фонда Сбербанка «Вклад в будущее»

Заместитель Министра культуры Российской Федерации